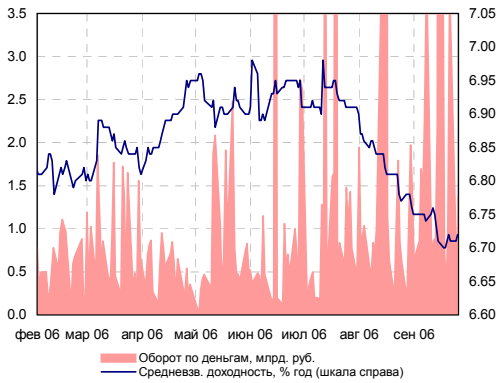
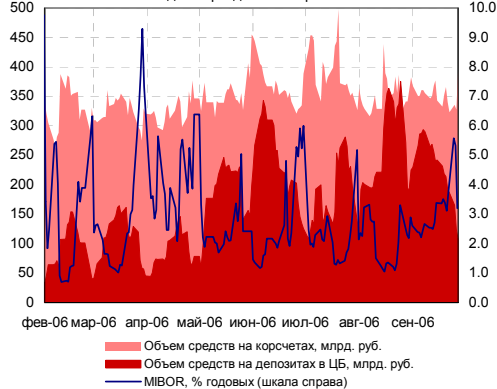


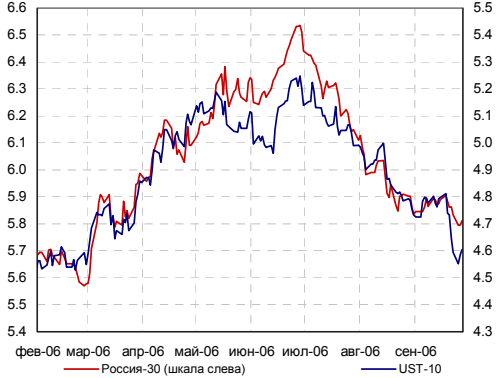
Индикаторы рынка ГКО-ОФЗ



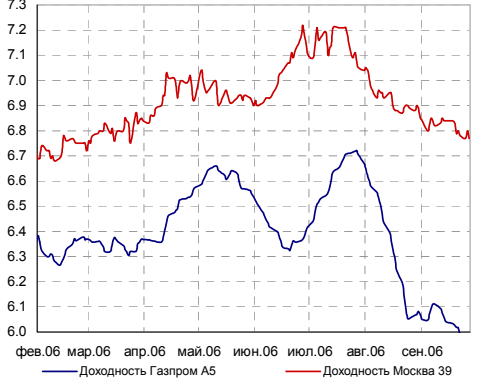
Индикаторы денежного рынка



Доходности России-30 и UST-10



Доходности облигаций Газпрома и Москвы



ИНДИКАТОРЫ ДОЛГОВОГО РЫНКА

Индексы	Значение	Изм-е	Выпуск	Покупка	Продажа	Изм-е	УТМ, %	
НЕФТЬ (URALS)	54.6	-0.93	ОФЗ 25057	104.27	104.38	0.00	6.10	
ЗОЛОТО	599.9	8.7	ОФЗ 25058	101.15	101.21	0.05	5.62	
EUR/USD	1.2725	0.0015	ОФЗ 46020	102.90	103.00	0.10	6.78	
RUB/USD	26.78	-0.0144	МГор44-об	110.00	110.10	0.20	6.78	
FF Fut. янв.07	94.78	-0.005	Мос.обл.6в	107.80	108.08	0.23	7.02	
FF Fut. prob. янв.07	-12.0%	2.0%	Мос.обл.5в	0.00	0.00	0.00	6.81	
EMBI+	391.15	0.19	НишгорОбл2	103.75	104.00	0.16	7.19	
EMBI+ СПРЕД	208	-5	РЖД-07обл	102.80	102.89	0.09	7.08	
EMBI+ RUSSIA	440	0.14	НГК ИТЕРА	101.35	101.50	0.10	8.60	
EMBI+ RUSSIA СПРЕД	113	-12	Евросетъ-2	100.16	100.34	0.01	10.33	
MIBOR, %	3.2	-2.13	ТехИнвест-1	99.35	99.80	0.00	10.62	
ОСТАТКИ НА К/С В ЦБ, млрд. руб.	394.1	66.6	ГлМосСтр-2	101.05	101.40	0.00	10.61	
MICEX RCBI	101.34	-0.08%	ЮТК-03 об.	102.22	102.25	-0.03	8.79	
MICEX ОБЪЕМЫ, МЛН. РУБ.	БИРЖА	РПС	РЕПО	UST 10	102.14	102.19	-0.14	4.60
КОРПОРАТИВНЫЕ	1981.77	16009.60	7481.94	РОССИЯ 30	111.31	111.56	-0.11	5.81
МУНИЦИПАЛЬНЫЕ	856.91	4024.73	2827.38	Газпром 34	125.52	126.02	-0.27	6.60
ГОСУДАРСТВЕННЫЕ	1607.12			БМ-09	103.69	104.08	0.14	6.62

ВНУТРЕННИЙ ДОЛГОВОЙ РЫНОК

► **Вчера** на внутреннем рынке преобладала повышательная тенденция в движении котировок. Суммарный торговый оборот по негосударственным бумагам оказался очень высоким и составил по итогам дня 22,9 млрд. руб. Высокие торговые обороты, во многом были обеспечены за счет очень крупных точечных сделок. Дружный рост наблюдался в секторе госбумаг, где доходности наиболее ликвидных выпусков снизились на 3 – 5 б.п. Лидер активности муниципального сектора, 6-й выпуск Московской области с погашением в апреле 2011 года, вырос на 0,23%, доходность снизилась на 6 б.п. до 7,02% годовых.

► Активно торговались вышедшие во вторичное обращение 6-й выпуск Внешторгбанка и 2-й выпуск Никосхим-Инвест. Никосхим-Инвест-02 закрылся на уровне 100,6%, доходность к годовой ofercie составила 12,08% годовых против 12,88% на аукционе по размещению. Чистая премия, с учетом снижения московской кривой с середины августа, составила 46 б.п.

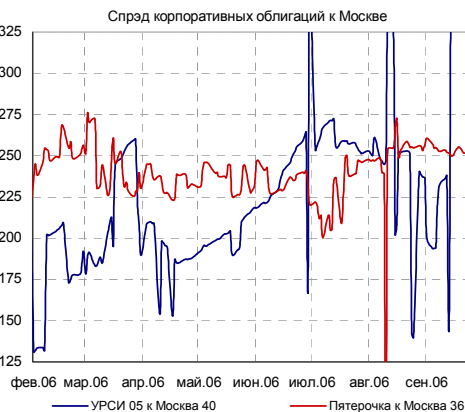
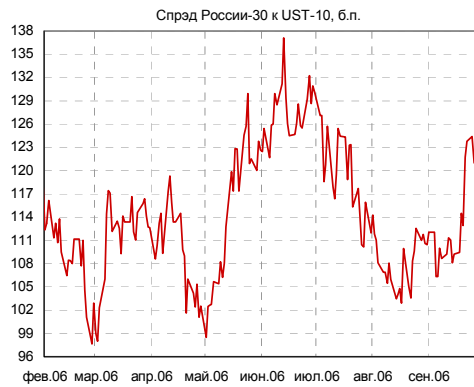
ВТБ-06 закрылся на уровне 100,67%, что соответствует доходности к годовой ofercie на уровне 5,76% годовых, снизившись на 90 б.п. по сравнению с итогами размещения. Чистая премия составила 42 б.п.

► По нашим оценкам капитализация корпоративного сектора снизилась на 0,01%, муниципального – выросла на 0,4%. Рост капитализации сектора госбумаг составил 0,06%. При этом капитализация 10 наиболее ликвидных бумаг муниципального сектора выросла на 0,19%, сектора госбумаг – на 0,13%.

► **Кировская область.** Сегодня состоится размещение облигаций Кировской области серии 34002 объемом 600 млн. руб. Банк Москвы выступает организатором выпуска. Мы полагаем, что справедливая доходность для этого выпуска на вторичном рынке должна составлять 8,2-8,3% годовых (комментарий см. на стр. 3).

ИТОГИ РАЗМЕЩЕНИЙ

► **МОИТК.** На аукционе по размещению дебютного выпуска ОАО «Московская областная инвестиционная трасовая компания» объемом 3 млрд. руб. ставка 1-го купона была установлена на уровне 9% годовых, что соответствует доходности к погашению (через 3 года) на уровне 9,2% годовых.



Корпоративный сегмент

Лидеры оборотов

	Обороты, млн. руб. (Биржа + РПС)	Изменение стоимости, %	
ММБ 02обл.	1746.96	0.00	↑
РЖД-05обл	1418.00	0.06	↑
ВТБ - 6 об	1105.29	0.67	↑
ЕБРР 02обл	1058.06	-0.08	↓
РЖД-04обл	1006.00	0.00	↑
ФСК ЕЭС-02	807.08	-2.18	↓
ГидроОГК-1	652.86	-0.15	↓
НИКОСХИМ 2	539.71	0.60	↑
РосселхБ 2	537.03	0.55	↑
СтрТрГаз01	506.60	0.08	↑

Лидеры роста/падения

Рост, %		Падение, %
0.68	КамскДол 1	
0.67	ВТБ - 6 об	
0.67	ДЗ-Фин -1	
0.60	НИКОСХИМ 2	
0.55	РосселхБ 2	
	ФСК ЕЭС-02	-2.18
	МиГ-Ф обл.	-1.15
	Таттелеком	-0.60
	МИА-1об	-0.50
	РусТекс 2	-0.50

ВНЕШНИЕ ДОЛГОВЫЕ РЫНКИ

► **Us-treasuries.** На внешнем долговом рынке торги проходили на фоне очень высокой волатильности, вызванной смешанными данными по американской экономике. Заказы на товары длительного потребления в августе снизились на 0,5% после снижения на 2,7% в июле, тогда как экономисты ожидали рост на 0,5%. Заказы на товары длительного потребления, исключая транспортные средства упали на 2% против ожидаемого 0,5-процентного роста. Очередные показатели, усиливающие волнение относительно снижения американской экономики и, соответственно, приближающие перспективу понижения учетной ставки, на которое постепенно настраивается рынок, привели к снижению доходностей UST на 5 - 6 б.п. по всему спектру бумаг. Однако опубликованные позднее данные по строительному рынку оказались лучше ожиданий, что фактически нивелировало эффект от предыдущих данных и существенно умерило пыл покупателей.

С утра кривая доходностей us-treasuries выглядит следующим образом. Доходности 2-летних облигаций составляют 4,67% годовых (-4 б.п. по сравнению с утренними уровнями среды), 5-летних - 4,57% годовых (нулевое изменение). 10-летние us-treasuries торгуются на уровне 4,6% годовых по доходности (нулевое изменение), 30-летние - на уровне 4,74% (+1 б.п.)

Сегодня будут опубликованы окончательные данные по ВВП США за II квартал 2006 года. Сюрпризов никто не ожидает: согласно консенсус-прогнозу экономистов данные должны совпасть со второй оценкой - рост на уровне 2,9%.

► **Emerging markets.** Индекс еврооблигаций развивающихся стран EMBI+ увеличился на 0,19%, а спрэд индекса сузился на 4 б.п. до 209 б.п. Индекс EMBI+ Россия прибавил 0,14% с сокращением спреда до 114 б.п. (-4 б.п.) Еврооблигации «Россия-30» на данный момент торгуются на уровне 111,750/111,938 процентов от номинала со спрэдом к UST-10 в 118 б.п.

НОВОСТИ ДОЛГОВОГО РЫНКА

► **СМАРТС.** Ставка 5-го купона по 3-му выпуску ЗАО «СМАРТС» объемом 1 млрд. руб. была установлена на уровне 14,1% годовых, на уровне ставки по 3-му и 4-му купонам.

КРЕДИТНЫЕ РЕЙТИНГИ

► **ВолгаТелеком.** Агентство Standard & Poors повысило долгосрочный кредитный рейтинг ОАО «ВолгаТелеком» с «В+» до «ВВ-». Прогноз стабильный. Рейтинг компании по российской шкале повышен с «ruA+» до «ruAA-».

► **Уралсвязьинформ.** Агентство Standard & Poors повысило долгосрочный кредитный рейтинг ОАО «Уралсвязьинформ» с «В+» до «ВВ-». Прогноз стабильный.

► **Северо-Западный Телеком.** Агентство Standard & Poors повысило долгосрочный кредитный рейтинг ОАО «Северо-Западный Телеком» с «В+» до «ВВ-». Прогноз стабильный. Также был повышен рейтинг компании по национальной шкале с «ruA+» до «ruAA-» и присвоен рейтинг «ruAA» планируемому выпуску рублевых облигаций Северо-Западного Телекома объемом 2 млрд. руб.

► **Краснодарский край.** Агентство Standard & Poors повысило долгосрочные кредитные рейтинги Краснодарского края: по международной шкале - с «В+» до «ВВ-», по национальной шкале - с «ruA+» до «ruAA-». Прогноз по обоим рейтингам стабильный.

ПЕРВИЧНЫЙ РЫНОК

► **Кировская область, 34002.** Сегодня состоится аукцион по размещению второго по счету облигаций Кировской области серии 34002. Объем выпуска составляет 600 млн. руб. Срок обращения - 3 года. Однако за счет встроенной амортизации номинала, дюрация облигаций составляет 1,85 года. Организатором выпуска выступит Банк Москвы.

Эмитент

Кировская область – один из крупнейших регионов в нечерноземной зоне Российской Федерации, на территории которого производится 0,5% ВВП России. Экономика области считается хорошо диверсифицированной. При этом основными налогоплательщиками являются предприятия химической, нефтехимической отраслей, машиностроения, металлообработки, деревообрабатывающей и целлюлозно-бумажной промышленности, энергетической и пищевой отраслей.

Кировская область является стабильно развивающимся регионом, о чем свидетельствует рост ВРП: в 2003 г. - 16%, в 2004 г. - 19%, в 2005 г. – 12%. Эмитент характеризуется низкой долговой нагрузкой. По состоянию на начало сентября совокупный долг эмитента составил 1,43 млрд. руб. (14,30% собственных доходов). Доля рыночных долговых инструментов на 1-е сентября 2006 г. структуре обязательств составляла 84%.

Долг и бюджет

Доходная часть бюджета в 2005 году составила 10,82 млрд. руб., расходная - 10,54 млрд. руб. (дефицит - 280 млн. руб.). На 2006 год доходная часть бюджета запланирована на уровне 15,76 млрд. руб. (45% прирост). Объем расходов запланирован на уровне 17,0 млрд. руб. (62% роста). Объем дефицита бюджета запланирован на уровне 1,3 млрд. руб. на уровне (8,3% от объема запланированных доходов).

Рейтинги

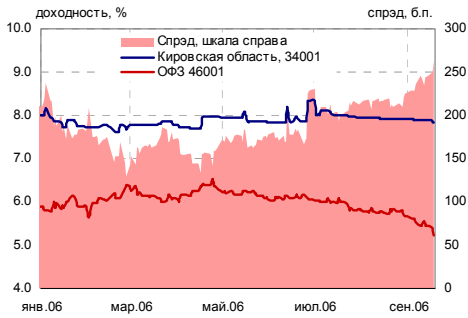
Международное рейтинговое агентство Fitch Ratings присвоило Кировской области долгосрочные рейтинги в иностранной и национальной валюте на уровне «В» и краткосрочный рейтинг «В». Национальный долгосрочный рейтинг «ВВВ(rus)». Прогноз по всем рейтингам – «стабильный».

Ценообразование

В настоящее время на рынке торгуются облигации первого выпуска Кировской области серии 34001, которые были размещены в конце 2005 года. Дюрация облигаций составляет чуть более года, а среднее значение доходности облигаций к погашению за 30 торговых дней составляет 7,9% годовых (спрэд к кривой ОФЗ - около 230 б.п.).

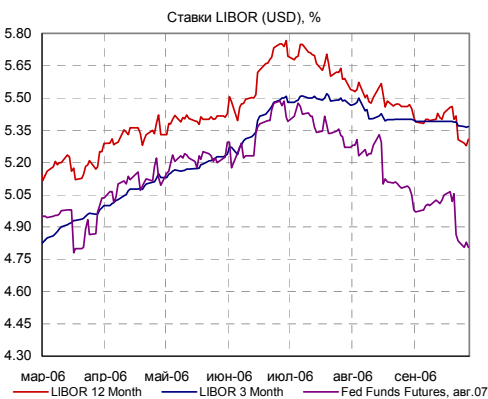
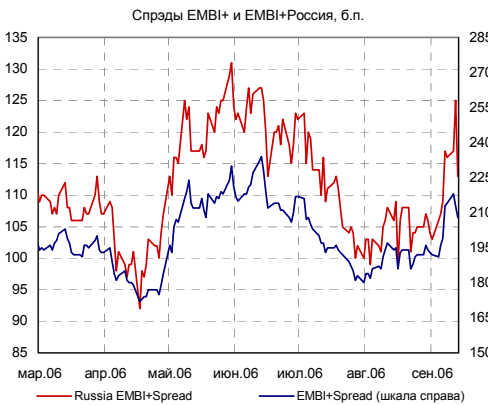
Доходность обращающегося выпуска, на наш взгляд, можно использовать в качестве ориентира для определения справедливого уровня доходности нового выпуска. Учитывая премию за срок, которая на данном временном отрезке на кривой ОФЗ составляет 20-40 б.п., справедливая доходность нового выпуска составляет порядка 8,10-8,30% годовых, что соответствует ставке первого купона 7,87-8,05% годовых.

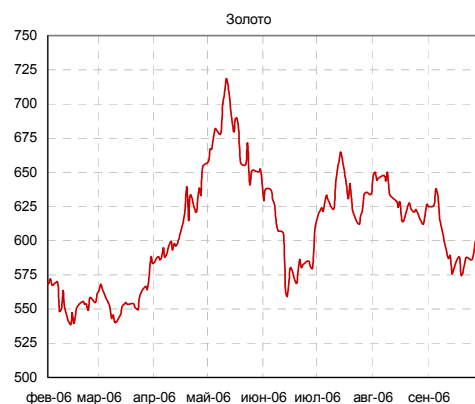
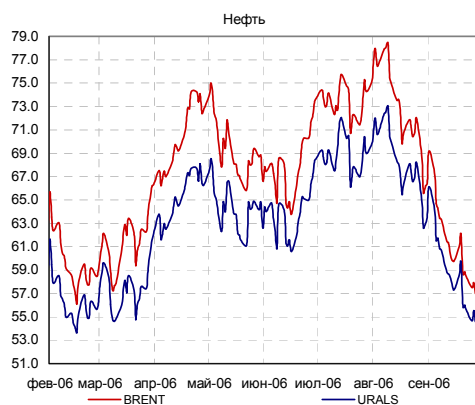
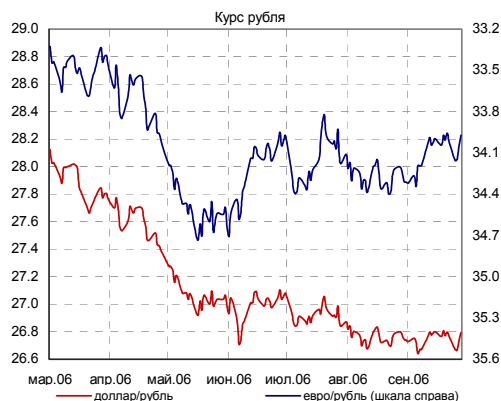
Данная оценка не включает в себя премию в доходности за первичное размещение, которая, учитывая последние сделки по размещению муниципальных выпусков, может быть достаточно высока. Однако, размер премии может быть значительно снижен, учитывая состав синдиката и высокий интерес, проявляемый к данному размещению инвесторами.



Доходность и спрэд за 30 торгов. дней

	ср.знач	ст.откл.	min	max
Кировская область	7.90	0.02	7.84	7.92
ОФЗ 46001	5.59	0.17	5.22	5.82
Спрэд	231	16	210	262





КАЛЕНДАРЬ СОБЫТИЙ НА ДОЛГОВОМ РЫНКЕ

СЕГОДНЯ

- 4 окт 06 Очередное заседание Банка Англии. Рассмотрение вопроса об изменении учетной ставки.
- 5 окт 06
- 12 окт 06 Очередное заседание Банка Японии. Рассмотрение вопроса об изменении учетной ставки.
- 13 окт 06
- 24 окт 06** Очередное заседание комиссии FOMC. Рассмотрение вопроса об изменении учетной ставки.
- 14 дек 06 В Нигерии пройдет 143-я внеочередная встреча членов ОПЕК

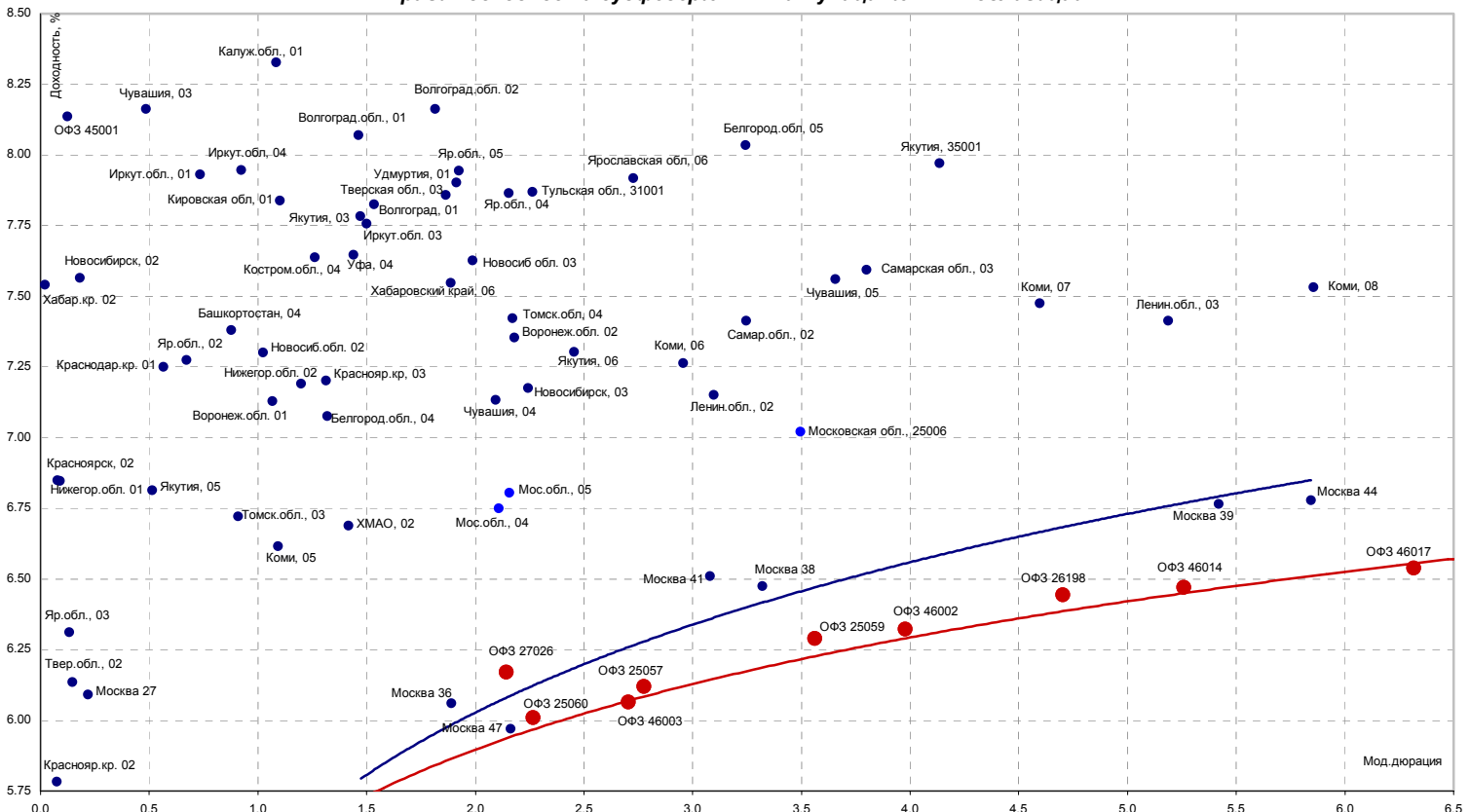
КАЛЕНДАРЬ ПЕРВИЧНОГО РЫНКА

Дата	Эмитент, серия выпуска	Объем, млн.	Срок обращения
СЕГОДНЯ	Кировская область, 34002	600	3 года
СЕГОДНЯ	НОК, 02	400	5 лет/ 4.0 /2.0
29 сен 06	Метрострой Инвест, 01	1500	5 лет
3 окт 06	СНХЗ Финанс, 01	1000	3 года
12 окт 06	ФСК ЕЭС, 04	6000	5 лет

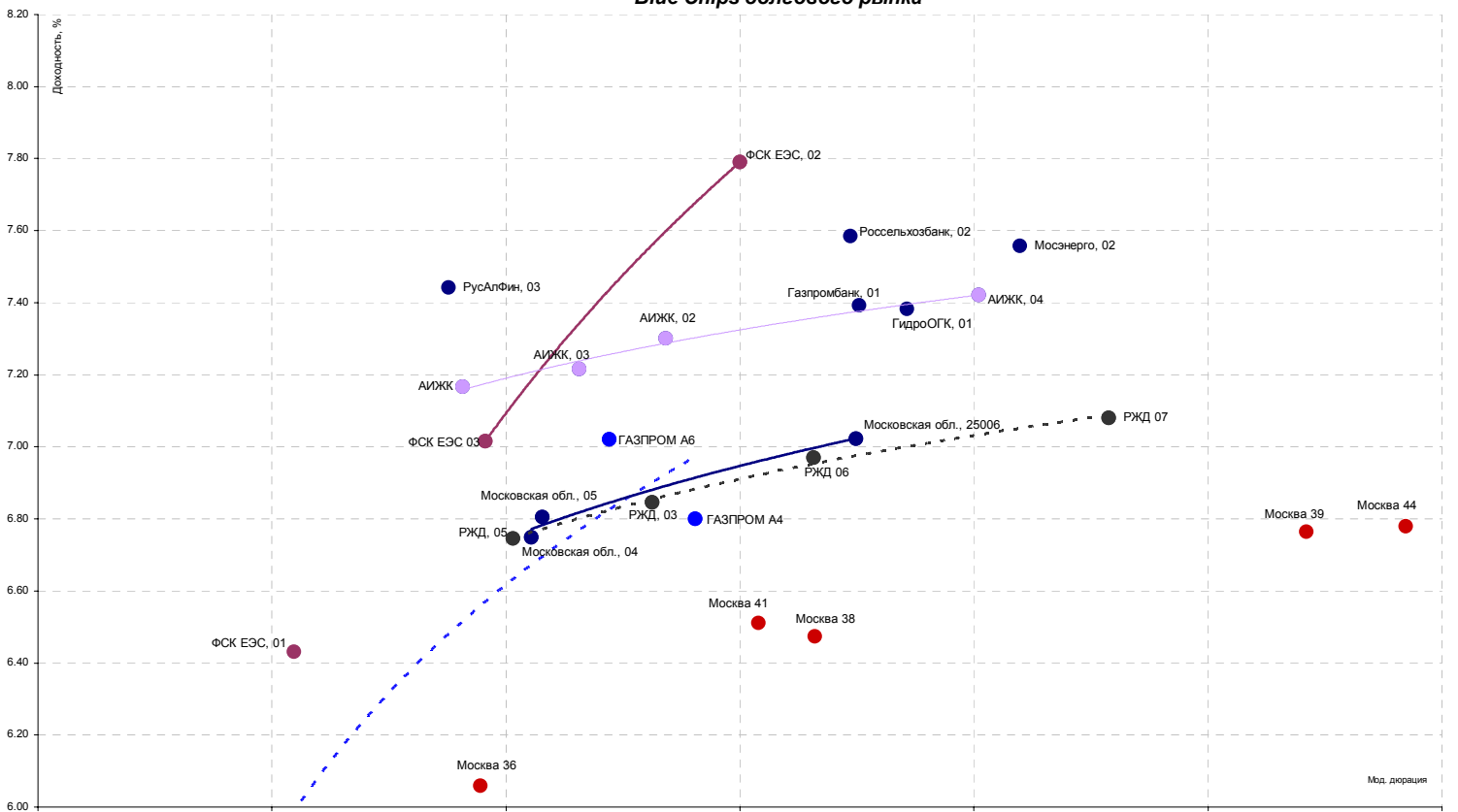
СТАТИСТИКА США

Дата	Показатель	Посл. период	Ожидаемое значение	Прошрое значение	Фактическое значение
12 сен 06	Торговый баланс (сальдо, млрд. долл.)	июл.06	-65.50	-64.80	-68.00
14 сен 06	Retail sales, исключая автомобили, m-t-m	авг.06	0.30%	1.00%	0.20%
15 сен 06	Инфляция, без учета цен на энергоносители и продовольствие (core CPI)	авг.06	0.20%	0.20%	0.20%
15 сен 06	Индекс промышленного производства	авг.06	0.20%	0.40%	-0.10%
18 сен 06	Дефицит счета текущих операций (Current-account deficit), сальдо	2кв. 06	-214.00	-213.20	-218.40
18 сен 06	Счет движения капитала (Capital Net Flow), млрд. долл.	июл.06	-	75.10	32.90
19 сен 06	Инфляция в промышленном секторе (PPI)	авг.06	0.20%	0.10%	0.10%
19 сен 06	Инфляция - Core PPI (очищенная от влияния цен на продовольствие и энергетику)	авг.06	0.20%	-0.30%	-0.40%
19 сен 06	Строительство домов (housing starts), тыс.	авг.06	1750	1795	1665
26 сен 06	Индекс потребительской уверенности (Consumer confidence index)	сен.06	103.00	100.20	104.50
27 сен 06	Статистика продаж новых домов (New Home sales), %	авг.06	-2.99%	-4.30%	4.06%
СЕГОДНЯ	Финальная оценка ВВП (GDP-final)	2 кв.06	2.90%	2.90%	
СЕГОДНЯ	Прибыли корпораций (revised)	2 кв.06			
29 сен 06	Индекс потребительских расходов (PCE core)	авг.06		0.10%	
окт.06	Сальдо федерального бюджета, млрд. долл.	сен.06			
6 окт 06	Статистика рынка труда - Число новых рабочих мест (Non-farm payrolls)	сен.06		128 000	

Кривая доходности субфедеральных и муниципальных облигаций

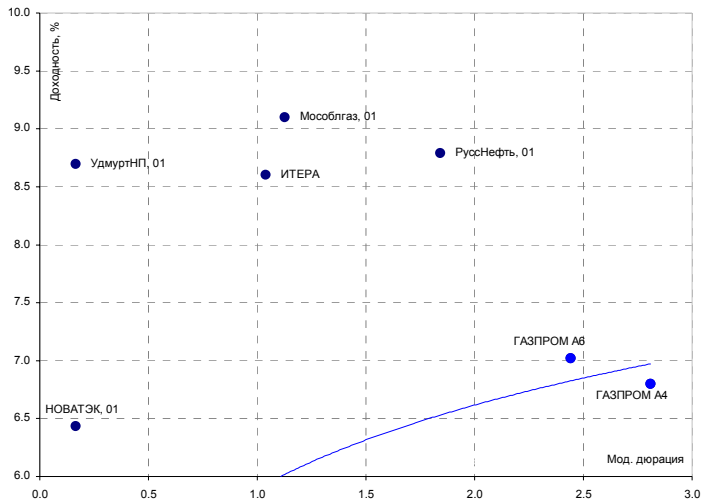


Blue Chips долгового рынка

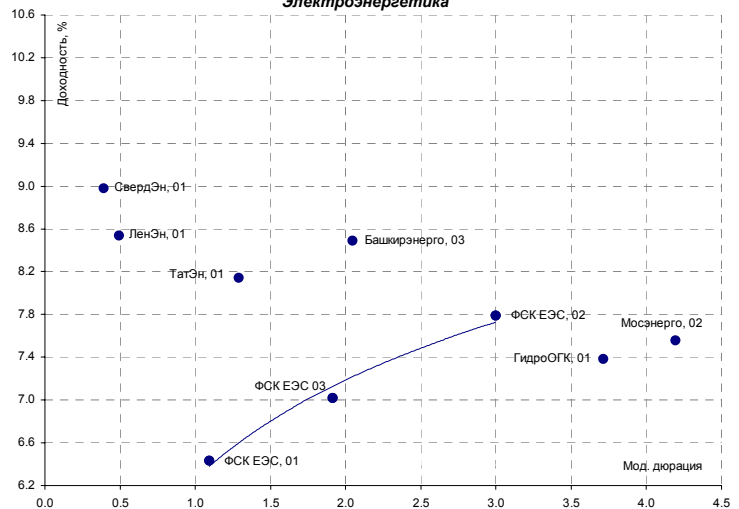


Кривые доходностей корпоративных облигаций

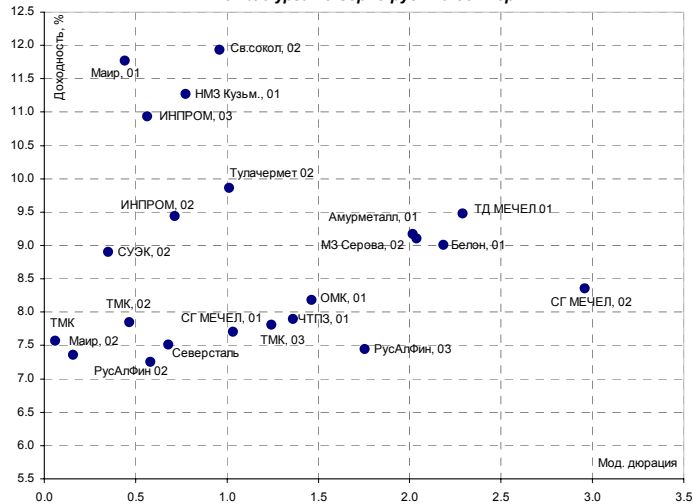
Нефть и газ



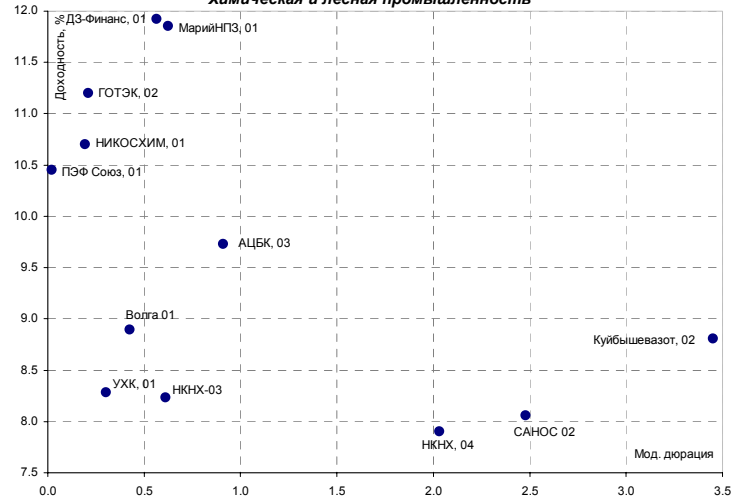
Электроэнергетика



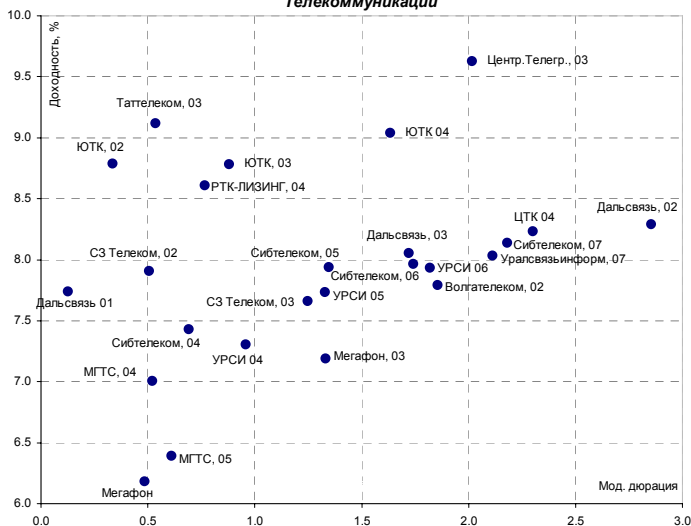
Металлургия и горно-рудный сектор



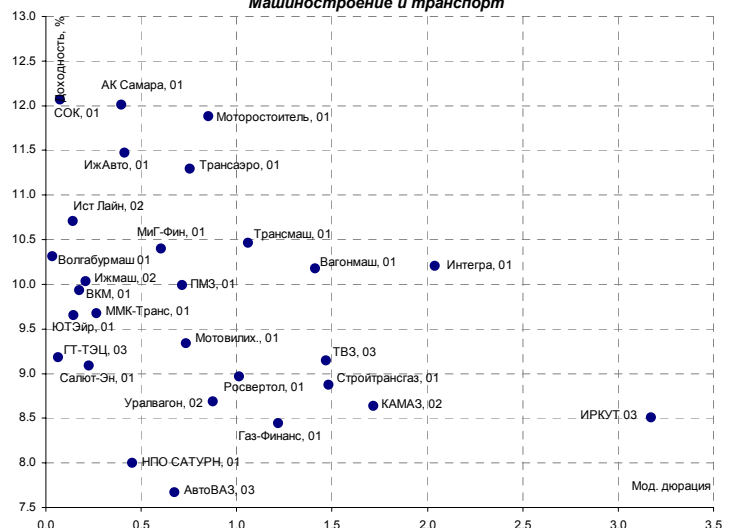
Химическая и лесная промышленность



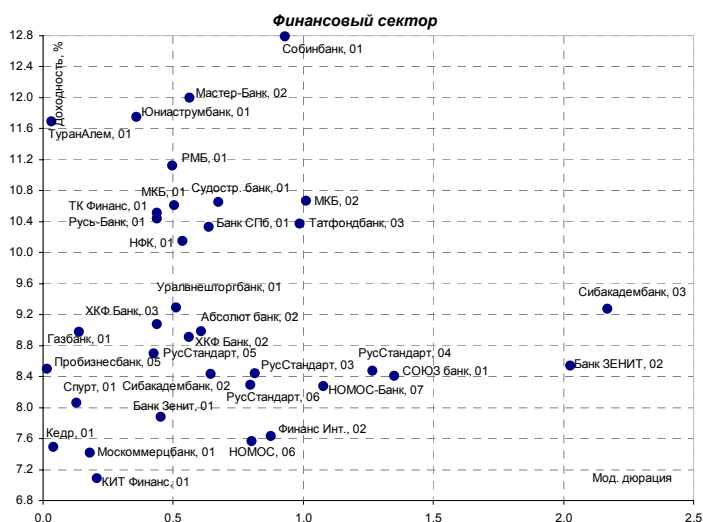
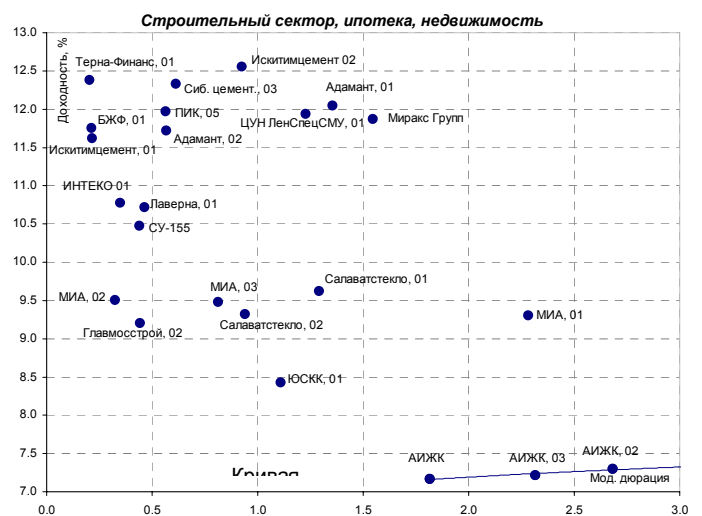
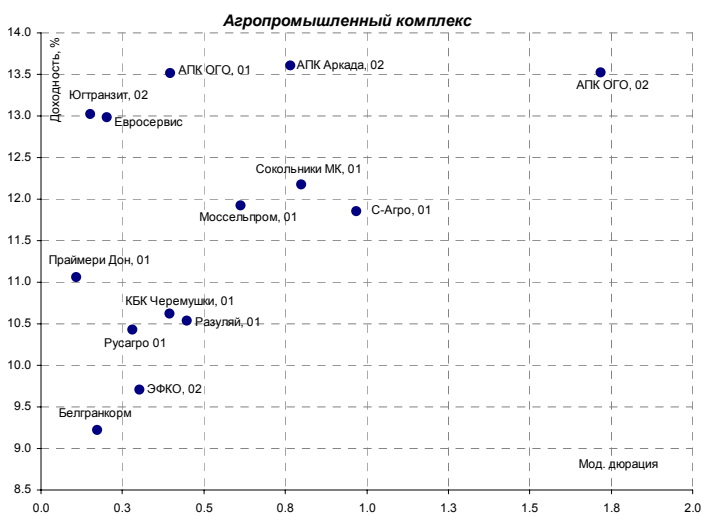
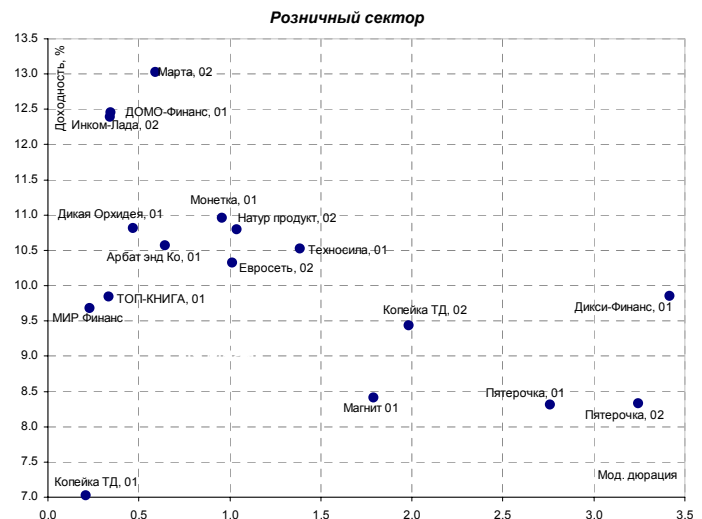
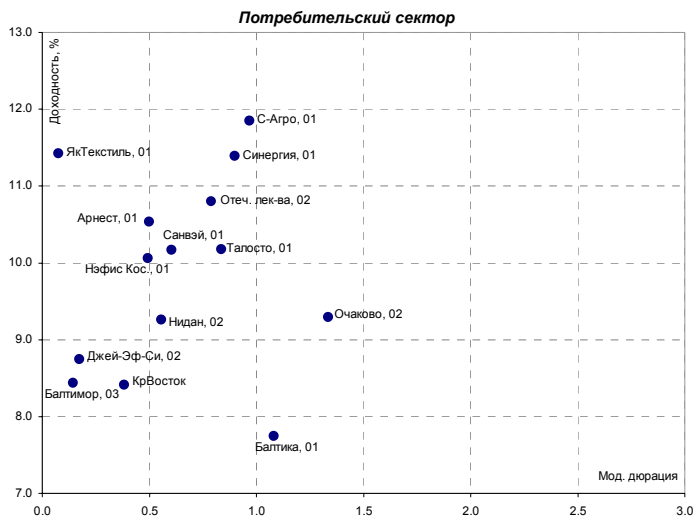
Телекоммуникации



Машиностроение и транспорт

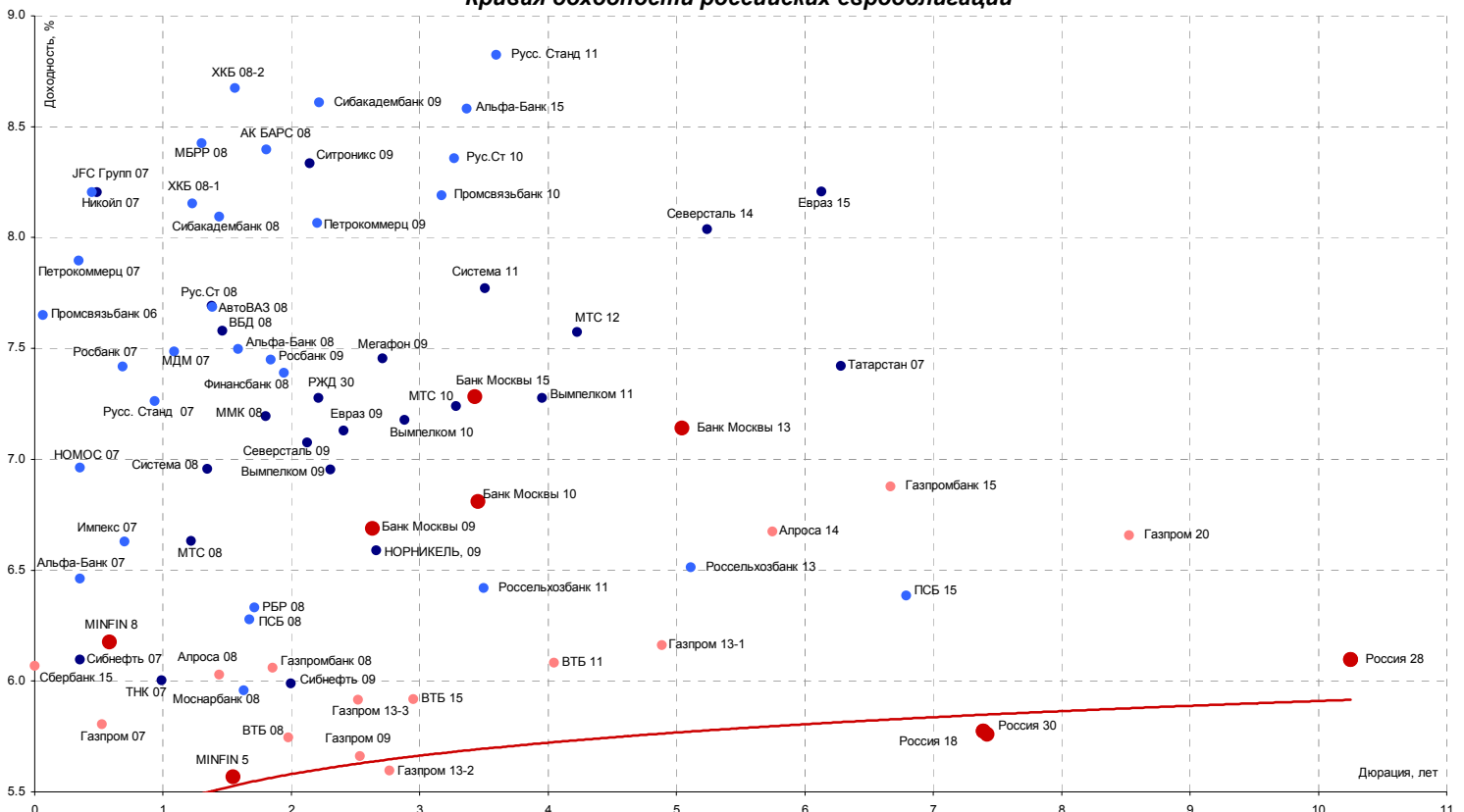


Источники: REUTERS, расчеты Банка Москвы



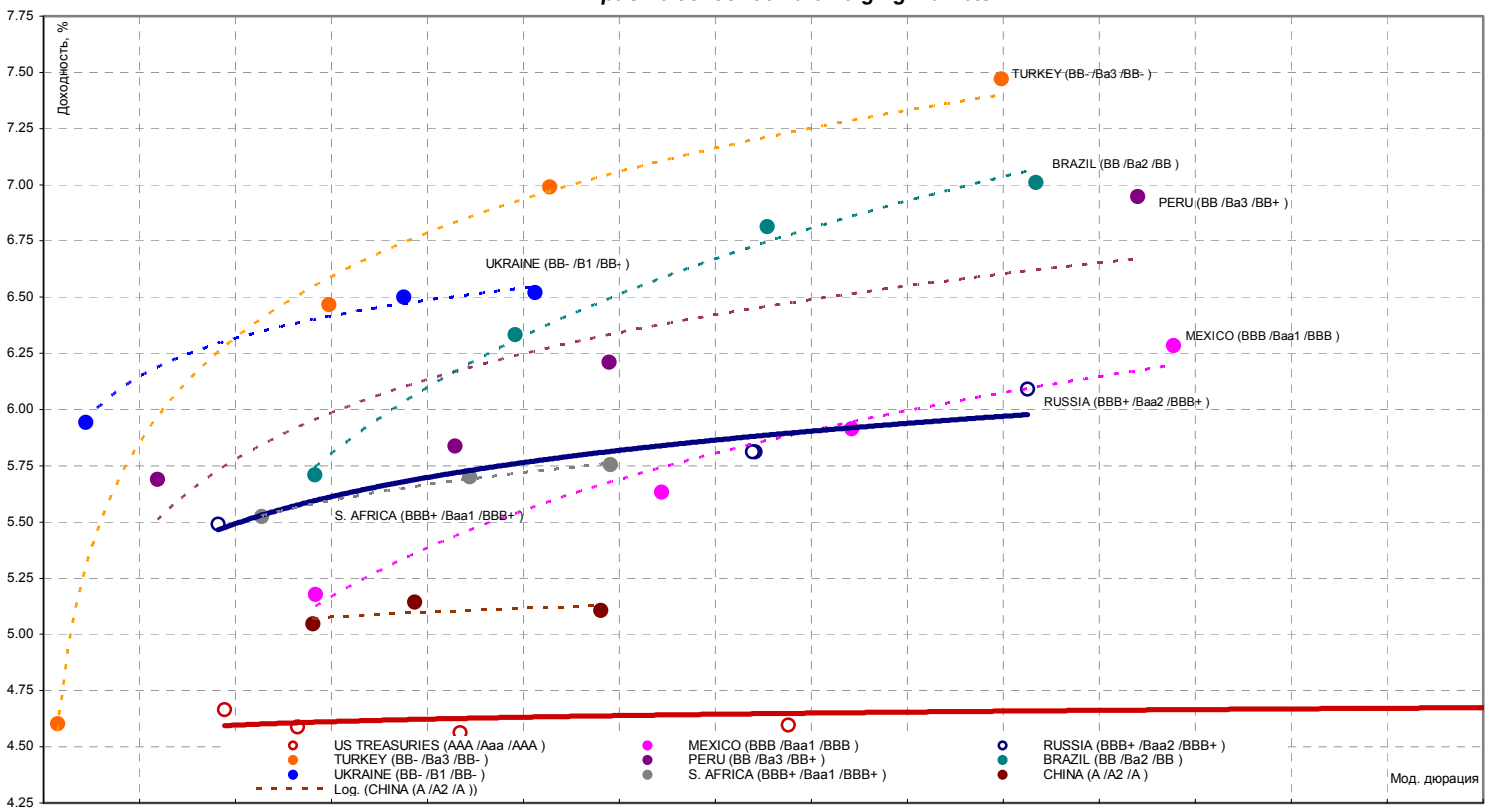
Источники: REUTERS, расчеты Банка Москвы

Кривая доходности российских еврооблигаций



Источники: REUTERS

Кривые доходности emerging markets



Источники: REUTERS

ЭМИТЕНТЫ	ОБЪЕМЫ		ПОГАШЕНИЕ/ ВЫКУП			ЦЕНА		ИЗМЕНЕНИЕ,%			ДОХОДНОСТЬ,%			ДЮРАЦИЯ			
	Оборот млн. руб.	Объем, млн. руб.	Купон,%	Погашение	Оферта	Индикат. цена	Покупка	Продажа	день	неделя	месяц	НКД	Текущая	К погаш.	К оферте	Дюр. лет.	Мод. дюр
Итоги торгов государственными облигациями																	
ОБР 02	0.0	-	-	23.06.09	15.03.07	98.11	98.00	98.23	0.05	0.21	0.12	-	-	0.70	4.20	0.46	0.44
ОБР 03	0.0	-	-	22.09.09	15.12.06	99.20	99.15	99.25	0.00	0.28	0.56	-	-	0.27	3.78	0.22	0.21
ОФЗ 25057	18.2	40817	7.40	20.01.10	-	104.23	104.19	104.23	-0.07	-0.07	0.73	12.77	7.10	6.12	-	2.95	2.78
ОФЗ 25058	126.0	40655	6.30	30.04.08	-	101.26	101.15	101.26	0.11	0.09	0.02	9.67	6.22	5.58	-	1.51	1.43
ОФЗ 25059	0.0	8985	6.10	19.01.11	-	99.83	99.75	99.90	0.00	0.01	0.71	10.53	6.11	6.29	-	3.79	3.56
ОФЗ 25060	20.9	14898	5.80	29.04.09	-	99.81	99.30	99.85	0.16	0.07	0.51	8.90	5.81	6.01	-	2.40	2.27
ОФЗ 26198	27.9	42117	6.00	02.11.12	-	97.80	97.61	97.80	0.15	0.21	1.35	53.75	6.13	6.44	-	5.01	4.70
ОФЗ 27019	0.0	8800	10.00	18.07.07	-	103.99	0.00	104.40	0.00	0.21	0.03	19.18	9.62	4.93	-	0.78	0.75
ОФЗ 27020	0.0	8800	10.00	08.08.07	-	104.13	0.00	104.60	0.00	0.11	-0.06	13.42	9.60	5.10	-	0.84	0.80
ОФЗ 27025	0.0	25806	7.00	13.06.07	-	100.93	100.75	101.10	0.00	-0.15	-0.05	2.68	6.94	5.06	-	0.70	0.66
ОФЗ 27026	0.0	16000	7.50	11.03.09	-	101.42	0.00	102.70	0.00	-0.68	-0.20	2.88	7.40	6.17	-	2.27	2.14
ОФЗ 45001	0.0	18904	10.00	15.11.06	-	100.24	0.00	101.05	0.00	-0.10	-0.29	2.88	9.98	8.14	-	0.13	0.12
ОФЗ 46001	31.6	60000	10.00	10.09.08	-	105.45	105.00	105.62	-0.09	0.03	-0.14	3.84	9.48	5.39	-	1.15	1.09
ОФЗ 46002	143.3	62000	9.00	08.08.12	-	110.25	110.22	110.30	-0.01	0.04	0.46	10.36	8.16	6.32	-	4.23	3.98
ОФЗ 46003	8.0	37298	10.00	14.07.10	-	111.85	111.60	111.85	0.02	0.00	0.31	19.18	8.94	6.06	-	2.87	2.70
ОФЗ 46005	0.0	27477	0.00	09.01.19	-	46.18	45.50	47.50	0.00	0.00	1.04	0.00	0.00	6.93	-	11.53	10.78
ОФЗ 46014	43.8	58290	9.00	29.08.18	-	109.60	109.50	109.60	-0.09	0.12	0.55	3.45	8.21	6.47	-	5.60	5.26
ОФЗ 46017	257.6	49967	9.00	03.08.16	-	106.70	106.65	106.70	0.11	0.19	0.58	10.36	8.43	6.54	-	6.73	6.32
ОФЗ 46018	276.9	40936	9.50	24.11.21	-	111.80	111.72	111.80	0.05	0.22	1.38	3.64	8.50	6.59	-	8.74	8.19
ОФЗ 46020	49.1	7913	6.90	06.02.36	-	102.72	102.61	102.90	-0.17	0.02	2.34	7.94	6.72	6.80	-	12.93	12.11
Всего	677.3	520814															

Источники: REUTERS, расчеты Банка Москвы

ЭМИТЕНТЫ	ОБЪЕМЫ		ПОГАШЕНИЕ/ ВЫКУП			ЦЕНА	ИЗМЕНЕНИЕ,%			ДОХОДНОСТЬ,%			ДЮРАЦИЯ				
	Оборот млн. руб.	Объем, млн. руб.	Купон,%	Погашение	Оферта		Индикат. цена	Покупка	Продажа	день	неделя	месяц	НКД	Текущая	К погаш.	К оферте	Дюр. лет.
Итоги торгов муниципальными облигациями																	
Волгоград, 01	1.51	400	9.70	17.07.08	-	103.05	102.95	103.05	0.00	0.07	-0.10	18.34	9.41	7.83	-	1.65	1.53
Казань, 02	31.29	1000	10.00	11.04.07	-	101.25	101.15	101.35	-0.10	-0.05	-0.23	20.82	9.88	7.83	-	0.52	0.48
Красноярск, 02	0.00	630	12.50	27.10.06	-	100.45	100.30	100.60	0.00	-0.24	-0.10	21.23	12.44	6.85	-	0.08	0.08
Красноярск, 05	3.03	1000	6.19	18.10.08	-	100.87	100.77	100.95	0.07	-0.04	0.50	27.47	6.14	7.64	-	1.89	1.75
Новосибирск, 02	0.00	1500	12.00	07.12.06	-	100.84	100.70	100.98	0.00	-0.30	-0.22	6.90	11.90	7.57	-	0.19	0.18
Новосибирск, 03	3.24	1000	13.00	14.07.09	-	113.05	113.05	113.25	0.69	-0.93	0.49	27.78	11.50	7.17	-	2.40	2.24
Томск, 01	0.00	300	12.00	22.11.07	-	103.43	102.70	104.15	0.00	0.44	-0.81	4.47	11.60	9.13	-	1.08	0.99
Уфа, 04	0.00	500	10.03	03.06.08	-	103.90	103.60	104.20	0.00	0.28	0.00	31.04	9.65	7.65	-	1.55	1.44
Итоги торгов субфедеральными облигациями																	
Башкортостан, 04	0.00	500	8.02	13.09.07	-	100.70	0.00	0.00	0.00	0.00	-0.30	2.86	7.96	7.38	-	0.94	0.88
Белгородская обл., 04	0.55	320	14.00	29.04.08	-	109.95	0.00	109.95	-0.03	0.00	1.61	57.92	12.73	7.08	-	1.41	1.32
Белгородская обл, 31001	2.04	2000	8.38	10.11.10	-	102.01	101.75	102.20	0.01	0.00	0.20	9.64	8.21	8.04	-	3.50	3.24
Волгоградская обл., 01	0.00	600	11.99	11.06.09	-	105.20	104.90	105.50	0.00	0.00	0.33	34.16	11.40	8.07	-	1.58	1.46
Волгоградская обл. 35001	0.00	700	12.00	17.06.10	-	106.15	105.85	106.45	0.00	-0.56	-0.09	31.89	11.30	8.16	-	1.96	1.82
Воронежская обл. 01	2.53	600	13.00	15.12.07	-	107.00	107.00	107.10	0.06	-0.02	-0.04	4.99	12.15	7.13	-	1.14	1.07
Воронежская обл. 02	9.53	500	13.00	18.06.09	-	112.29	111.50	112.30	0.84	-2.71	0.76	36.68	11.58	7.35	-	2.34	2.18
Иркутская обл., 01	0.71	700	10.50	22.07.07	-	101.85	101.80	102.10	0.04	-0.38	-0.21	6.95	10.31	7.93	-	0.79	0.73
Иркутская обл. 31001	0.00	1500	9.50	17.12.09	-	102.50	102.30	102.70	0.00	0.10	0.29	1.37	9.27	7.76	-	1.62	1.50
Иркутская обл, 31002	3.00	900	8.50	23.10.08	-	100.10	100.00	100.20	-0.04	0.05	0.05	35.86	8.49	7.95	-	1.00	0.92
Калужская обл., 01	0.00	300	10.00	24.12.07	-		0.00	0.00	0.00	0.00	0.00	26.03			-		
Карелия, 34009	0.00	2000	8.40	02.06.10	-	100.12	0.00	101.40	-99.00	0.00	0.11	25.78	8.39	8.17	-	2.87	2.65
Кировская обл, 01	12.32	400	8.39	22.12.08	-	100.90	100.55	100.90	0.00	0.00	0.05	1.15	8.32	7.84	-	1.19	1.10
Коми, 05	14.16	500	14.00	24.12.07	-	107.98	107.80	107.99	0.07	0.00	0.05	1.15	12.97	6.62	-	1.17	1.09
Коми, 06	0.00	700	14.00	14.10.10	-	117.23	117.10	117.35	0.00	-0.15	1.47	63.67	11.94	7.26	-	3.17	2.96
Коми, 07	68.58	1000	12.00	22.11.13	-	109.19	107.00	109.20	1.62	-0.42	2.76	41.75	10.99	7.48	-	4.94	4.60
Коми, 08	0.10	1000	9.00	03.12.15	-	100.40	98.00	100.40	0.00	-0.48	-4.62	5.42	8.96	7.53	-	6.30	5.86
Костромская обл., 04	23.77	800	12.00	11.03.08	-	105.33	105.70	106.90	1.88	2.76	0.66	4.93	11.39	7.64	-	1.36	1.26
Красноярский край, 02	0.40	1500	10.95	26.10.06	-	100.40	100.40	100.42	-0.05	-0.12	0.03	18.90	10.91	5.78	-	0.08	0.08
Красноярский кр, 34003	0.00	3000	7.00	01.10.08	-	99.45	0.00	0.00	0.00	0.00	0.40	33.56	7.04	7.20	-	1.41	1.31
Краснодарский край, 01	0.00	1000	10.00	15.05.07	-	101.73	101.55	101.90	0.00	-0.29	-0.07	36.71	9.83	7.25	-	0.61	0.57
Ленинградская обл., 02	5.25	800	14.01	08.12.10	-	125.00	123.70	0.00	0.32	-0.89	-0.56	39.92	11.21	7.15	-	3.32	3.10
Ленинградская обл. 03	0.00	1300	13.50	05.12.14	-	130.03	129.00	131.05	0.00	0.19	4.05	38.10	10.38	7.41	-	5.57	5.19
Московская обл., 03	19.95	1000	11.00	19.08.07	-	105.02	100.01	108.40	0.50	-0.32	0.00	11.45	10.47	5.23	-	0.87	0.82
Московская обл., 05	0.00	12000	10.00	30.03.10	-	107.85	0.00	0.00	0.00	0.14	0.36	36.16	9.27	6.81	-	2.30	2.16
Московская обл., 04	0.00	9600	11.00	21.04.09	-	110.35	110.25	110.44	0.00	0.05	0.05	19.29	9.97	6.75	-	2.25	2.11
Московская обл., 25006	0.92	12000	9.00	19.04.11	-	108.08	107.80	108.08	0.21	0.14	1.27	38.22	8.33	7.02	-	3.74	3.50
Нижегородская обл. 01	2.26	1000	11.80	01.11.06	-	100.46	100.33	100.46	0.10	0.33	-0.20	18.10	11.75	6.85	-	0.10	0.09
Нижегородская обл. 02	34.00	2500	10.24	02.11.08	-	103.90	103.75	104.00	0.15	-0.01	-0.19	41.24	9.86	7.19	-	1.29	1.20
Новосибирская обл. 02	0.67	2000	13.30	29.11.07	-	106.90	106.60	106.90	0.00	0.09	1.63	9.84	12.44	7.30	-	1.10	1.02
Новосибирская обл. 03	65.09	2500	9.00	15.12.09	-	101.80	101.75	101.85	0.20	-0.10	0.35	1.97	8.84	7.63	-	2.14	1.99
Самарская обл., 02	14.86	2000	6.82	09.09.10	-	98.65	0.00	100.16	-0.25	0.11	1.12	2.43	6.91	7.41	-	3.49	3.25
Самарская обл., 03	38.84	4500	7.60	11.08.11	-	100.86	100.83	101.00	-99.00	0.19	0.00	8.54	7.54	7.59	-	4.09	3.80
Тверская обл., 02	6.10	1000	16.90	23.11.06	-	101.65	101.35	101.65	0.31	-0.32	-2.58	15.74	16.63	6.14	-	0.16	0.15
Тверская обл., 03	2.67	800	7.95	30.11.08	-	100.62	100.45	100.70	-0.08	0.00	0.20	5.88	7.90	7.86	-	2.01	1.86
Томская обл., 03	0.00	600	11.00	13.10.07	-	103.40	103.15	103.65	0.00	0.28	-0.77	50.33	10.64	6.72	-	0.97	0.91
Томская обл, 34026	0.50	900	9.00	09.11.09	-	100.07	99.70	100.10	0.07	-0.12	0.25	34.77	8.99	7.42	-	2.33	2.17
Тульская обл., 31001	0.00	1500	8.50	28.06.09	-	102.10	0.00	0.00	-99.00	0.20	0.74	20.73	8.33	7.87	-	2.44	2.26
Удмуртская респ, 01	49.52	1000	8.20	27.12.08	-	100.89	100.80	100.90	0.04	0.00	0.05	20.67	8.13	7.90	-	2.06	1.91
Хабаровский край, 02	0.00	700	10.00	05.10.06	-	100.05	0.00	0.00	0.00	-0.05	-0.10	23.01	10.00	7.54	-	0.02	0.02
Хабаровский край, 06	3.38	1000	9.00	24.11.09	-	100.70	100.65	100.75	0.05	0.24	0.60	31.07	8.94	7.55	-	2.03	1.89
ХМАО, 02	0.00	5000	12.00	27.05.08	-	108.40	107.50	0.00	0.00	0.00	-1.86	40.11	11.07	6.69	-	1.51	1.42
Чувашия, 03	0.00	500	9.50	13.04.07	-	100.83	100.65	101.00	0.00	0.00	-0.21	20.04	9.42	8.16	-	0.53	0.49
Чувашия, 04	30.81	750	12.33	27.03.09	-	112.00	112.00	112.40	0.98	0.00	-0.39	0.34	11.01	7.13	-	2.24	2.09
Чувашия, 05	41.97	1000	7.85	05.06.11	-	101.65	101.50	101.65	-99.00	0.89	0.97	24.09	7.72	7.56	-	3.93	3.66
Якутия, 03	0.17	800	12.00	17.06.08	-	107.10	107.10	109.00	1.90	-4.27	1.02	2.63	11.20	7.78	-	1.58	1.47
Якутия, 05	9.06	2000	9.00	21.04.07	-	100.80	100.62	100.80	0.10	0.00	-0.01	17.01	8.93	6.81	-	0.55	0.51
Якутия, 06	20.41	2000	10.00	13.05.10	-	107.78	107.97	108.05	0.29	-0.05	0.51	11.23	9.28	7.30	-	2.63	2.46
Якутия, 35001	1.01	2500	7.95	11.04.13	-	100.92	100.85	100.99	-0.03	0.00	0.35	15.03	7.88	7.97	-	4.47	4.14
ЯНАО, 01	0.00	1800	10.00	03.08.08	-	109.40	0.00	0.00	0.00	3.26	0.16	14.52	9.14	4.69	-	1.72	1.64
Ярославская обл., 02	0.00	1000	12.78	03.07.07	-	104.20	0.00	0.00	0.00	-0.29	-0.12	29.76	12.26	7.28	-	0.72	0.67
Ярославская обл., 03	0.00	1000	12.00	17.11.06	-	100.75	100.60	100.90	0.00	-0.15	-0.20	30.38	11.91	6.31	-	0.14	0.13
Ярославская обл., 04	14.74	1000	11.00	26.05.09	-	106.01	106.00	0.00	-0.75	0.23	-0.65	37.67	10.38	7.86	-	2.32	2.15
Ярославская обл., 05	1.50	500	8.2														

ЭМИТЕНТЫ	ОБЪЕМЫ		ПОГАШЕНИЕ/ ВЫКУП			ЦЕНА		ИЗМЕНЕНИЕ,%			ДОХОДНОСТЬ,%			ДЮРАЦИЯ			
	Оборот, млн. руб.	Объем, млрд. руб.	Купон,%	Погашение	Оферта	Индикат. цена	Покупка	Продажа	день	неделя	месяц	НКД	Текущая	К погаш.	К оферте	Дюр. лет.	Мод. дюр
Нефть и газ																	
ГАЗПРОМ А3	0.00	10000	8.11	18.01.07	-	100.93	100.85	101.00	0.00	-0.05	-0.05	14.89	8.04	5.00	-	0.31	0.29
ГАЗПРОМ А4	8.26	5000	8.22	10.02.10	-	104.55	104.55	104.70	-0.08	0.08	0.89	9.46	7.86	6.80	-	3.00	2.81
ГАЗПРОМ А5	0.00	5000	7.58	09.10.07	-	101.85	101.85	0.00	0.00	-0.08	0.20	35.10	7.44	5.79	-	0.98	0.93
ГАЗПРОМ А6	54.89	5000	7.22	06.08.09	-	100.80	100.76	100.83	0.15	0.40	0.95	9.49	7.16	7.02	-	2.61	2.44
Лукойл 02	0.20	6000	7.15	17.11.09	20.11.07	101.35	101.35	101.75	-0.42	0.40	0.93	24.88	7.05	-	5.99	1.10	1.04
НГК ИТЕРА	164.59	2000	9.75	07.12.07	-	101.45	101.35	101.50	0.10	-0.15	0.05	29.92	9.61	8.60	-	1.13	1.04
НОВАТЭК, 01	0.00	1000	9.40	30.11.06	-	100.48	0.00	100.51	-0.02	-0.20	-0.20	30.39	9.36	6.44	-	0.18	0.16
Мособлгаз, 01	8.36	1000	10.75	21.12.08	-	102.20	102.20	102.45	-0.05	0.29	0.20	28.57	10.52	9.10	-	1.23	1.13
РуссНефть, 01	18.29	7000	9.25	10.12.10	12.12.08	101.25	101.22	101.25	0.08	-0.03	0.54	26.10	9.14	-	8.79	2.00	1.84
УдмуртНП, 01	10.01	1500	9.50	01.09.08	01.12.06	100.13	100.13	100.20	-0.05	0.17	0.19	6.77	9.49	-	8.70	0.18	0.16
Электроэнергетика																	
Башкирэнерго, 02	0.00	500	9.50	22.02.07	-	100.65	100.40	100.90	0.00	-0.39	0.00	8.85	9.44	7.78	-	0.41	0.38
Башкирэнерго, 03	0.00	1500	8.30	09.03.11	19.03.09	100.15	0.00	0.00	0.00	0.00	0.25	19.56	8.29	-	8.49	2.22	2.05
ГидроОГК, 01	51.63	5000	8.10	29.06.11	-	103.35	103.27	103.35	-0.14	0.34	2.25	18.42	7.84	7.38	-	3.99	3.71
Ленэнерго, 01	0.51	3000	10.25	19.04.07	-	101.00	100.90	101.00	0.02	-0.05	0.85	44.93	10.15	8.54	-	0.53	0.49
Магнит, 01	1.01	1500	9.85	18.12.08	21.12.06	101.05	100.90	101.15	0.07	0.15	-0.05	26.18	9.75	-	5.15	0.23	0.22
Мосэнерго, 02	8.22	5000	7.65	18.02.16	23.02.12	101.00	100.90	101.00	0.15	0.25	2.38	5.66	7.57	-	7.56	4.51	4.19
РКС, 01	15.38	1500	9.70	15.04.09	17.10.07	100.81	100.80	100.95	-0.03	-0.15	0.60	42.79	9.62	-	9.07	0.99	0.91
Свердловэнерго, 01	0.00	500	11.50	01.03.07	-	101.00	100.75	101.25	0.00	0.00	0.25	8.51	11.39	8.98	8.98	0.43	0.39
Татэнерго, 01	0.00	1500	9.65	13.03.08	-	102.25	102.20	102.30	0.00	-0.13	0.29	3.44	9.44	8.14	-	1.39	1.29
ФСК ЕЭС 03	13.86	7000	7.10	12.12.08	-	100.40	100.35	100.47	0.10	0.15	0.80	20.04	7.07	7.02	-	2.05	1.91
ФСК ЕЭС, 01	0.00	5000	8.80	18.12.07	-	102.85	102.85	103.50	0.00	0.00	0.00	23.87	8.56	6.43	-	1.16	1.09
ФСК ЕЭС, 02	104.24	7000	8.25	22.06.10	-	101.92	0.00	104.19	-2.09	0.26	1.64	20.79	8.09	7.79	-	3.23	3.00
Связь																	
Волгателеком 03	20.40	2300	8.50	30.11.10	-	102.15	102.09	102.15	0.20	0.10	1.44	26.32	8.32	7.86	-	2.78	2.57
Волгателеком 02	25.17	3000	8.20	30.11.10	04.12.08	101.05	100.90	101.10	0.05	-0.15	0.50	25.39	8.11	-	7.79	2.00	1.86
Дальсвязь 01	0.00	1000	13.00	15.11.06	-	100.65	100.57	100.90	-0.02	-0.33	-0.20	47.37	12.92	7.74	-	0.13	0.12
Дальсвязь, 02	0.00	2000	8.85	30.05.12	02.06.10	102.20	102.20	102.35	-0.09	-0.15	2.45	27.16	8.66	-	8.29	3.09	2.85
Дальсвязь, 03	6.17	1500	8.60	03.06.09	-	101.27	101.20	101.47	0.25	0.20	1.00	26.39	8.49	8.06	-	1.86	1.72
МГТС, 04	1.00	1000	7.10	22.04.09	25.04.07	100.11	100.11	100.38	-0.40	1.26	0.25	29.96	7.09	-	7.01	0.56	0.52
МГТС, 05	5.06	1500	8.30	25.05.10	29.05.07	101.28	0.00	101.40	0.18	-0.12	-0.07	27.29	8.20	-	6.39	0.65	0.61
Мегафон	0.00	1500	9.28	11.04.07	-	101.66	100.51	102.80	0.00	0.00	0.21	42.71	9.13	6.18	-	0.52	0.49
Мегафон, 03	0.02	3000	9.25	15.04.08	-	103.15	0.00	104.00	-0.34	0.49	-0.08	41.05	8.97	7.19	-	1.43	1.33
РТК-ЛИЗИНГ, 04	0.00	2250	8.80	08.04.08	-	100.30	100.17	100.30	0.05	0.00	0.30	28.52	8.77	8.61	-	0.83	0.76
Сибирьтелеком, 04	3.66	2000	12.50	05.07.07	-	103.80	103.75	103.98	-0.05	-0.11	-0.43	28.42	12.04	7.43	-	0.74	0.69
Сибирьтелеком, 05	15.36	3000	9.20	25.04.08	-	102.05	101.95	102.25	-0.10	-0.34	0.49	38.31	9.02	7.94	-	1.45	1.35
Сибирьтелеком, 06	0.00	2000	7.85	16.09.10	23.09.08	99.98	99.85	100.10	0.00	0.25	1.01	1.29	7.85	-	7.97	1.88	1.74
Сибирьтелеком, 07	0.00	2000	8.65	20.05.09	-	101.55	101.55	101.74	0.05	0.15	1.25	29.86	8.52	8.14	-	2.36	2.18
С3 Телеком, 02	0.00	1500	7.50	03.10.07	-	99.90	99.60	100.20	0.00	-0.05	0.28	17.26	7.51	7.91	-	0.55	0.51
С3 Телеком, 03	0.00	3000	9.25	24.02.11	28.02.08	102.40	0.00	0.00	0.00	0.00	0.10	6.84	9.03	-	7.66	1.34	1.25
СМАРТС, 02	0.00	500	14.00	26.06.07	26.12.06	99.31	99.02	99.60	0.00	1.63	-0.55	35.67	14.10	-	16.33	0.25	0.21
СМАРТС, 03	0.00	1000	14.10	29.09.09	03.10.06	99.35	99.19	99.50	0.00	0.49	-0.49	67.99	14.19	-	50.82	0.02	0.01
Таттелеком, 03	0.52	600	11.75	06.05.07	-	101.70	101.70	102.29	-0.59	-0.20	-0.10	16.10	11.55	9.12	-	0.58	0.54
УРСИ 04	12.01	3000	9.99	01.11.07	-	102.90	102.86	102.95	-0.18	-0.12	0.00	39.96	9.71	7.31	-	1.03	0.96
УРСИ 05	17.78	2000	9.19	17.04.08	-	102.30	102.30	102.38	0.15	0.44	0.34	40.28	8.98	7.73	-	1.43	1.33
УРСИ 06	11.94	2000	8.20	17.11.11	20.11.08	100.80	100.65	100.89	0.09	0.20	0.87	28.08	8.13	-	7.93	1.96	1.82
УРСИ, 07	10.13	3000	8.40	13.03.12	17.03.09	101.15	101.15	0.00	-0.05	0.28	1.15	1.84	8.30	-	8.03	2.28	2.11
Центртелеком 04	17.64	5623	13.80	21.08.09	-	114.53	114.47	114.57	0.00	0.19	1.24	14.75	12.05	8.24	-	2.49	2.30
Центр. Телеграф, 03	0.00	700	9.75	01.04.09	-	101.00	0.00	0.00	0.00	-0.15	0.60	22.44	9.65	9.63	-	2.21	2.02
ЮТК, 02	0.01	1500	10.50	07.02.07	-	100.56	100.56	100.78	-0.36	-0.33	-0.32	14.10	10.44	8.79	-	0.36	0.34
ЮТК, 03	43.14	3500	10.90	10.10.09	-	100.56	102.22	102.25	-0.03	0.21	0.49	51.36	10.66	-	8.79	0.96	0.88
ЮТК 04	44.25	5000	10.50	09.12.09	-	102.30	102.30	102.40	0.02	-0.09	0.71	4.03	10.26	9.04	-	1.78	1.63
Металлургия																	
Амурметалл, 01	6.61	1500	9.80	26.02.09	-	101.75	101.75	101.79	0.10	-0.34	0.45	7.25	9.63	9.17	-	2.20	2.01
ИНПРОМ, 02	42.36	1000	10.70	15.07.10	19.07.07	101.10	101.02	101.30	0.27	0.07	1.17	20.23	10.58	-	9.44	0.78	0.72
ИНПРОМ, 03	6.21	1300	10.70	18.05.11	23.05.07	100.00	99.99	100.04	-0.03	-0.03	-0.05	36.94	10.70	-	10.94	0.63	0.57
МаирИнвест, 01	0.00	500	12.30	03.04.07	-	100.50	100.30	100.70	0.00	0.25	-0.15	28.64	12.24	11.77	-	0.49	0.44
МаирИнвест, 02	5.03	1000	10.90	16.12.08	28.11.06	100.55	100.20	100.70	-0.05	-0.12	0.03	35.84	10.84	-	7.36	0.17	0.16
Макси-Групп, 01	3.93	3000	11.25	12.03.09	13.09.07	98.31	98.31	98.40	-0.10	0.10	-0.51	4.01	11.44	-	13.60	0.93	0.82
МЗ им. Серова, 02	0.00	2000	8.75	27.02.09	-	99.65	99.25	100.05	0.00	0.51	0.00	6.23	8.78	9.11	-	2.22	2.04
НМЗ им. Кузмина, 01	0.26	1200	11.00	14.02.10	16.08.07	100.00	99.00	100.00	0.00	0.35	-0.46	12.66	11.00	-	11.27	0.86	0.77
НСММЗ, 01	0.00	1000	1.00	19.05.08	-	76.13	75.00	94.00	0.00	0.00	-9.91	3.51	1.31	19.35	-	1.63	1.36
ОМК, 01	0.00	3000	9.20	12.06.08	-	101.83	101.75	101.90	0.00	-0.10	0.17	27.98	9.04	8.18	-	1.58	1.46
Русал Фин 02	0.00	5000	8.00	20.05.07</													

ЭМИТЕНТЫ	ОБЪЕМЫ		ПОГАШЕНИЕ/ ВЫКУП			ЦЕНА			ИЗМЕНЕНИЕ,%			ДОХОДНОСТЬ,%			ДЮРАЦИЯ		
	Оборот, млн. руб.	Объем, млрд. руб.	Купон,%	Погашение	Оферта	Индикат. цена	Покупка	Продажа	день	неделя	месяц	НКД	Текущая	К погаш.	К оферте	Дюр. лет.	Мод. дюр
Машиностроение																	
Автоваз, 02	12.57	3000	9.20	13.08.08	14.02.07	100.62	100.57	100.75	-0.03	0.10	-0.20	10.59	9.14	-	7.46	0.38	0.36
Автоваз, 03	0.00	5000	7.80	22.06.10	26.06.07	100.18	100.00	100.35	0.00	0.20	0.45	19.66	7.79	-	7.67	0.73	0.67
Вагонмаш, 01	0.00	300	13.50	19.06.08	-	105.50	105.40	105.60	0.00	0.28	0.85	35.88	12.80	10.18	-	1.55	1.41
ВКМ-Финанс, 01	0.50	1000	10.25	04.06.08	06.12.06	100.00	99.80	100.10	-0.10	-0.13	-0.40	31.45	10.25	-	9.94	0.19	0.17
Волгабурмаш 01	2.00	600	11.10	08.10.08	11.10.06	100.01	100.01	100.18	0.00	-0.07	-0.04	51.09	11.10	-	10.31	0.04	0.03
Газ-Финанс, 01	5.01	2000	8.49	08.02.11	12.02.08	100.26	100.20	100.29	0.08	0.27	0.60	10.00	8.47	-	8.45	1.32	1.22
ГТ-ТЭЦ Энерго 03	1.04	1500	12.04	18.04.08	23.10.06	100.20	100.05	100.20	0.05	-0.05	-0.35	52.45	12.02	-	9.18	0.07	0.06
ЕПК 01	0.00	1000	8.75	02.10.08	05.10.06	99.50	0.00	0.00	0.00	0.05	0.20	41.71	8.79	-	30.44	0.02	0.02
ИжАвто, 01	1.34	1200	10.70	14.03.07	-	99.64	99.60	99.64	0.04	0.03	0.50	4.10	10.74	11.48	-	0.46	0.41
Ижмаш, 02	2.42	1000	13.55	17.06.08	19.12.06	100.70	100.55	101.10	0.00	-0.10	-0.54	36.75	13.46	-	10.03	0.23	0.21
Интегра Финанс, 01	0.00	2000	10.50	20.03.09	-	101.17	0.00	102.30	0.00	0.00	0.14	1.44	10.38	10.21	-	2.24	2.04
ИРКУТ 03	6.04	3250	8.74	16.09.10	-	101.35	101.25	101.35	0.15	-0.01	0.32	1.44	8.62	8.51	-	3.44	3.17
КАМАЗ-Финанс, 01	0.00	1200	6.00	11.11.06	-	98.40	0.00	0.00	0.00	0.00	0.00	22.68	6.10	-	-	0.12	0.10
КАМАЗ-Финанс, 02	0.00	3000	8.45	17.09.10	19.09.08	99.99	99.95	100.02	0.00	0.33	0.28	1.16	8.45	-	8.64	1.86	1.71
Криогенмаш, 02	0.50	500	9.75	08.07.08	-	100.65	100.60	110.67	0.05	-0.10	0.15	20.84	9.69	4.03	-	1.67	1.60
МиГ-Финанс, 01	0.00	1000	10.50	03.06.09	06.06.07	100.20	100.20	101.50	-1.13	0.83	0.00	32.22	10.48	-	10.40	0.67	0.60
Мотовилих. заводы, 01	6.34	1500	10.00	22.01.09	26.07.07	100.65	100.59	100.85	0.05	-0.20	-0.25	16.99	9.94	-	9.34	0.80	0.74
Моторостроитель, 01	0.10	800	12.00	19.03.09	20.09.07	100.40	100.40	100.80	0.10	0.20	0.32	1.97	11.95	-	11.89	0.95	0.85
ПМЗ, 01	9.72	750	9.90	21.07.09	24.07.07	100.20	100.20	100.50	0.00	0.00	0.07	17.36	9.88	-	9.99	0.79	0.72
Промтрактор, 01	29.10	1500	9.75	03.07.08	-	100.04	99.85	100.04	-0.01	0.00	0.00	21.90	9.75	4.36	-	1.66	1.59
Росвертол, 01	0.60	800	9.30	26.05.09	27.11.07	100.55	100.55	100.72	-0.02	-0.15	0.45	30.58	9.25	-	8.97	1.10	1.01
Салют-Энергия, 01	0.00	3000	10.15	25.12.07	26.12.06	100.20	100.10	100.30	0.00	-0.05	-1.59	25.58	10.13	-	9.09	0.25	0.23
НПО САТУРН, 01	0.00	1500	9.00	23.03.08	24.03.07	100.47	100.35	100.58	0.00	-0.27	0.07	1.23	8.96	-	8.00	0.49	0.45
Северсталь-авто, 01	0.00	1500	11.25	21.01.10	25.01.07	101.71	0.00	0.00	0.00	0.00	-0.77	19.11	11.06	-	5.84	0.33	0.31
СОК-Автокомп., 01	0.00	1100	12.32	24.04.08	27.10.06	100.03	100.00	100.05	0.00	0.02	0.30	51.64	12.32	-	12.07	0.08	0.07
Стройтрансгаз, 01	10.15	3000	9.60	25.06.08	-	101.43	101.00	101.50	0.08	0.05	0.15	23.93	9.46	8.87	-	1.61	1.48
ТВЗ, 01	0.25	750	14.60	10.10.06	-	100.43	100.25	100.43	0.21	-0.18	-0.69	68.00	14.54	2.36	-	0.04	0.03
ТВЗ, 03	3.01	1000	9.25	18.06.10	20.06.08	100.45	100.30	100.50	-0.05	-0.14	0.75	24.33	9.21	-	9.15	1.60	1.47
Трансмашхолдинг, 01	0.00	1500	1.00	01.12.07	-	90.02	0.00	95.00	0.00	0.00	-3.19	3.23	1.11	10.47	-	1.17	1.06
Уралвагонзавод, 01	0.00	2000	13.36	02.10.07	03.10.06	100.47	0.00	0.00	0.00	0.12	-0.45	64.42	13.30	-	-14.25	0.02	0.02
Уралвагонзавод 02	0.00	3000	9.35	05.10.10	03.10.07	100.80	0.00	0.00	0.00	0.12	0.04	44.83	9.28	-	8.69	0.95	0.88
Добывающая промышленность																	
Белон-Финанс, 01	0.00	1500	9.10	03.06.09	-	100.65	0.00	100.87	-0.20	-0.05	0.90	27.92	9.04	9.01	-	2.38	2.18
СУЭК, 02	0.00	1000	8.50	15.02.07	-	99.95	0.00	0.00	0.00	0.45	-0.45	9.55	8.50	8.90	-	0.38	0.35
Хайленд Голд Финанс, 01	0.00	750	12.00	02.04.08	09.10.06	99.90	0.00	0.00	0.00	0.00	0.10	27.62	12.01	-	15.95	0.03	0.03
Потребительский сектор																	
Аладушкин 01	0.20	500	12.00	08.03.07	-	100.23	100.21	100.50	-0.27	-0.05	-0.10	6.58	11.97	11.38	-	0.44	0.40
АрнестФинанс, 01	8.12	600	10.30	29.04.09	25.04.07	101.30	0.00	100.00	-0.20	0.20	-0.46	43.46	10.30	-	10.53	0.55	0.50
Балтика, 01	0.71	1000	8.75	20.11.07	-	0.00	0.00	101.40	-0.10	0.00	0.24	23.73	8.64	7.75	-	1.16	1.08
Балтимор-Нева, 02	0.00	800	11.65	15.05.08	23.11.06	100.28	100.10	100.45	0.00	-0.02	-0.40	42.13	11.62	-	8.44	0.16	0.14
Вимм-Билль-Данн, 02	0.00	3000	9.00	15.12.10	-	103.50	103.40	0.00	0.00	0.10	0.68	24.16	8.70	8.16	-	3.54	3.27
Группа ОСТ, 02	0.05	1000	12.90	08.05.08	10.05.07	100.00	99.76	100.10	0.30	-0.05	-0.25	49.13	12.90	-	13.25	0.59	0.52
Джей-Эф-Си, 02	0.00	1200	13.00	04.12.07	05.12.06	100.73	100.60	100.85	0.00	-0.20	-0.32	40.25	12.91	-	8.75	0.19	0.17
Нидан-Инвест, 01	0.00	1000	10.80	16.05.07	-	101.03	100.75	101.30	0.00	0.20	-0.30	39.35	10.69	9.26	-	0.61	0.56
Инмарко, 01	0.00	1000	9.85	19.12.08	22.12.06	99.00	98.00	100.00	0.00	-0.15	0.10	25.91	9.95	-	13.87	0.24	0.21
Красный Восток, 01	9.01	1500	11.50	25.02.07	-	101.20	100.03	101.20	-0.15	0.25	-0.15	10.08	11.36	8.41	-	0.41	0.38
Нутринвестхолдинг, 01	5.01	1200	11.00	09.06.09	-	100.23	100.17	100.30	-0.01	-0.18	0.20	4.52	10.97	2.90	-	2.52	2.45
Нэфис Косметикс, 01	0.50	400	10.50	22.04.07	-	100.35	100.10	100.45	0.20	-0.21	-0.08	45.45	10.46	10.06	-	0.54	0.49
Отеч. лекарства, 02	0.00	1300	10.25	17.02.09	21.08.07	99.75	99.50	100.00	0.00	0.00	0.00	10.11	10.28	-	10.80	0.87	0.79
Очаково, 02	0.00	1500	8.50	19.09.08	-	99.18	99.05	99.30	0.00	0.00	0.61	1.16	8.57	9.30	-	1.46	1.34
ПИТ-Инвестментс 01	0.00	1000	12.00	28.09.06	-	100.08	0.00	0.00	0.00	-0.12	-0.79	59.51	11.99	-	-	0.00	0.00
ПИТ-Инвестментс 02	0.00	1500	0.00	23.03.09	29.09.06	100.26	0.00	101.00	0.00	0.00	-1.13	0.00	0.00	-	-	0.01	0.01
Русский Текстиль 02	0.12	1000	12.75	05.03.09	-	98.00	97.87	98.45	-0.51	-0.10	0.71	6.99	13.01	14.64	-	1.53	1.33
Русский Текстиль 03	0.29	1200	12.00	20.10.09	18.10.07	98.20	98.01	98.20	0.05	0.52	0.13	50.96	12.22	-	14.35	0.98	0.85
Санэй, 01	14.08	1000	11.66	03.12.08	06.06.07	101.10	101.05	101.25	-0.05	0.20	0.30	35.78	11.53	-	10.17	0.66	0.60
Синерия, 01	0.06	1000	10.70	22.04.09	24.10.07	99.60	99.60	99.80	-0.10	-0.23	0.28	45.15	10.74	-	11.39	1.00	0.90
Талосто-Финанс, 01	0.70	1000	10.00	06.03.09	07.09.07	100.05	100.05	100.19	0.30	0.05	0.00	5.21	10.00	-	10.18	0.92	0.84
Яковлевский Текстиль, 01	16.00	1000	12.00	31.10.08	27.10.06	100.00	99.90	100.02	-0.05	0.05	0.05	49.97	12.00	-	11.43	0.08	0.07
Агропромышленный комплекс																	
АПК Аркада 01	4.63	600	13.20	28.06.08	29.06.07	100.00	99.98	100.09	0.00	-0.06	-0.02	32.55	13.20	-	13.56	0.72	0.64
АПК Аркада, 02	2.06	1000	13.31	20.02.09	22.08.07	101.05	100.01	100.08	0.06	-0.08	0.01	13.13	13.30	-	13.61	0.87	0.77
АПК ОГО, 01	1.35	1100	15.50	22.04.07	-	99.70	101.00	101.20	-0.01	-0.05	-0.09	57.03	15.34	13.52	-	0.45	0.40
АПК ОГО, 02	3.19	1200	12.95	25.02.09	-	100.30											

ЭМИТЕНТЫ	ОБЪЕМЫ		ПОГАШЕНИЕ/ ВЫКУП		ЦЕНА		ИЗМЕНЕНИЕ,%			ДОХОДНОСТЬ,%			ДЮРАЦИЯ				
	Оборот, млн. руб.	Объем, млрд. руб.	Купон,%	Погашение	Оферта	Индикат. цена	Покупка	Продажа	день	неделя	месяц	НКД	Текущая	К погаш.	К оферте	Дюр. лет.	Мод. дюр
Розничный сектор																	
Арбат энд Ко, 01	0.00	1500	10.50	20.06.08	22.06.07	100.10	100.00	100.20	0.00	0.05	0.00	27.62	10.49	-	10.57	0.71	0.64
Виктория-Финанс, 01	0.40	1500	9.90	29.01.09	01.02.07	99.90	99.90	100.20	-0.15	0.00	0.19	14.92	9.91	-	10.05	0.35	0.32
Детский мир, 01	0.00	1150	8.50	26.05.15	-	98.90	98.50	99.30	0.00	-0.30	-0.30	26.55	8.59	8.87	-	6.13	5.63
Дикая Орхидея, 01	10.04	1000	11.30	09.04.09	12.04.07	100.46	100.40	100.55	0.06	0.05	0.16	23.53	11.25	-	10.82	0.52	0.47
Дикси-Финанс, 01	14.80	3000	9.25	17.03.11	-	98.67	98.50	98.75	-0.18	0.00	0.20	1.52	9.37	9.85	-	3.75	3.41
ДОМО-Финанс, 01	0.00	1000	12.50	14.02.08	15.02.07	99.95	99.85	100.05	0.00	0.00	-0.01	14.04	12.51	-	12.46	0.39	0.34
Евросет, 02	0.01	3000	10.25	02.06.09	04.12.07	100.16	100.16	100.34	0.01	0.28	-0.04	31.73	10.23	-	10.33	1.11	1.01
Инком-Лада, 02	34.97	1400	11.75	12.02.10	16.02.07	99.95	99.90	100.10	-0.05	0.00	-0.20	12.88	11.76	-	12.39	0.38	0.34
Копейка ТД, 01	0.00	1200	9.75	17.06.08	19.12.06	100.65	100.50	100.80	0.00	-0.12	0.20	18.16	9.69	-	7.03	0.22	0.21
Копейка ТД, 02	0.00	4000	8.70	15.02.12	18.02.09	99.10	99.10	99.22	-0.15	-0.08	1.26	8.34	8.78	-	9.44	2.17	1.98
Магнит 01	0.00	2000	9.34	19.11.08	-	102.10	0.00	0.00	0.00	0.00	0.11	32.24	9.15	8.41	-	1.94	1.79
Марта Финанс, 02	0.59	1000	11.75	06.12.09	07.06.07	99.39	99.35	99.39	0.04	-0.60	-0.39	36.05	11.82	-	13.03	0.67	0.59
Марта-Финанс, 01	0.82	700	14.84	22.05.08	-	102.39	102.15	102.39	-0.01	-0.19	-0.56	50.82	14.49	13.58	-	1.46	1.28
Матрица Финанс	1.34	1200	12.32	10.12.08	13.06.07	99.36	99.36	99.54	0.00	0.25	-0.10	35.44	12.40	-	13.66	0.68	0.60
МИР Финанс	1.50	1000	9.89	27.12.07	27.12.06	100.05	100.00	100.20	-0.02	0.04	-0.10	24.93	9.89	-	9.68	0.25	0.23
Монетка, 01	0.00	1000	10.70	14.05.09	15.11.07	100.00	99.50	100.49	0.00	0.26	-0.32	38.70	10.70	-	10.96	1.06	0.96
Натур продукт, 02	0.00	1000	10.75	16.06.09	18.12.07	100.23	0.00	101.00	0.00	0.20	0.49	29.16	10.73	-	10.80	1.15	1.04
Перекресток, 01	0.00	1500	8.15	08.07.08	-	100.02	0.00	100.93	0.00	0.00	-0.20	17.42	8.15	3.67	-	1.68	1.62
Пятерочка Финанс, 01	0.00	1500	11.45	12.05.10	-	110.15	0.00	0.00	0.00	0.36	0.05	41.72	10.39	8.32	-	2.99	2.76
Пятерочка Финанс, 02	5.26	3000	9.30	14.12.10	-	103.95	103.95	104.10	-0.05	-0.05	0.53	25.22	8.95	8.33	-	3.51	3.24
Техносила, 01	0.00	2000	10.00	26.05.11	28.05.08	99.58	99.35	99.80	0.00	0.00	0.15	32.60	10.04	-	10.53	1.53	1.38
ТОП-КНИГА, 01	2.22	700	11.35	05.02.09	08.02.07	100.48	100.30	100.50	-0.02	-0.10	-0.12	14.93	11.30	-	9.85	0.37	0.33
Лесная промышленность и ЦБК																	
АЦБК-Инвест, 02	0.00	500	11.80	20.05.08	21.11.06	100.80	0.00	100.80	0.20	0.10	0.00	11.64	11.71	-	6.37	0.15	0.14
АЦБК, 03	4.12	1500	9.95	14.04.11	18.10.07	100.55	0.00	100.95	0.00	0.10	0.65	18.81	9.90	-	9.73	1.00	0.91
Волга, 01	0.00	1500	12.00	13.03.07	-	101.36	101.30	101.41	0.00	-0.15	-0.15	4.60	11.84	8.89	-	0.46	0.42
ГОТЭК, 02	9.40	1500	11.50	18.06.09	21.12.06	99.99	99.85	100.00	0.39	0.10	-0.30	30.56	11.50	-	11.20	0.23	0.21
ДЗ-Финанс, 01	9.99	400	11.60	23.05.08	25.05.07	99.97	99.70	99.98	0.67	0.00	0.10	39.41	11.60	-	11.93	0.63	0.56
НЛК 01	0.50	500	0.00	31.01.08	-	99.95	99.50	100.00	-0.05	0.00	-0.10	0.00	0.00	-	-	1.84	1.84
ПЭФ Союз, 01	0.00	300	11.00	09.10.07	05.10.06	100.00	0.00	0.00	0.00	0.00	0.01	52.44	11.00	-	10.45	0.02	0.02
Строительство, ипотека и недвижимость																	
Адамант, 01	0.16	500	13.10	05.06.08	-	101.20	101.20	101.40	-0.20	0.10	1.08	39.84	12.94	12.04	-	1.52	1.35
Адамант, 02	0.00	2000	11.25	20.05.10	24.05.07	100.00	99.95	100.05	0.00	0.10	-0.01	10.48	11.25	-	11.72	0.63	0.57
АИЖК 01	0.00	1070	11.00	01.12.08	-	107.85	107.70	108.00	0.00	-0.18	0.00	10.20	7.17	-	1.94	1.81	
АИЖК, 02	0.00	1500	11.00	01.02.10	-	111.20	0.00	0.00	0.00	0.00	1.31	17.18	9.89	7.30	-	2.88	2.68
АИЖК, 03	0.00	2250	9.40	15.10.10	-	106.00	105.80	106.33	-0.31	0.00	0.28	19.06	8.87	7.22	-	2.48	2.31
АИЖК, 04	0.00	900	8.70	01.02.12	-	106.50	106.00	107.00	0.00	0.00	0.00	13.59	8.17	7.42	-	4.32	4.02
БЖФ, 01	0.00	500	12.65	19.12.08	22.12.06	100.20	0.00	100.20	0.00	0.00	0.05	1.73	12.62	-	11.76	0.24	0.21
Главмострой, 01	0.00	2000	1.00	27.05.07	-	92.00	80.01	0.00	0.00	0.00	-0.11	0.88	1.09	-	-	0.66	0.58
Главмострой, 02	11.07	4000	11.50	17.03.11	22.03.07	101.05	101.05	101.40	0.00	0.25	0.94	1.89	11.38	-	9.21	0.48	0.44
ИНТЕКО, 01	0.00	1200	10.95	15.02.07	-	100.02	0.00	100.05	0.00	0.00	0.00	12.30	10.95	10.78	-	0.39	0.35
Искитимцемент 02	1.11	500	12.50	05.11.08	07.11.07	100.50	100.30	100.50	0.00	0.15	0.58	16.78	12.44	-	12.55	1.04	0.92
Искитимцемент, 01	0.31	200	16.80	24.12.06	-	101.21	101.21	101.50	-0.06	0.67	0.40	1.84	16.60	11.62	-	0.24	0.22
Лаверна, 01	0.00	1000	11.25	08.04.10	12.04.07	100.40	100.30	100.50	0.00	0.15	0.40	51.47	11.21	-	10.72	0.51	0.46
МИА, 01	0.75	2200	10.00	20.09.12	-	102.50	100.00	102.50	-0.49	0.00	0.25	12.47	9.76	9.30	-	2.49	2.28
МИА, 02	0.00	1000	9.50	09.08.08	06.02.07	100.11	100.01	100.20	0.00	0.00	-0.30	13.01	9.49	-	9.50	0.36	0.32
МИА, 03	0.00	1500	9.40	23.02.12	30.08.07	100.20	100.10	100.30	0.00	0.30	-0.11	6.95	9.38	-	9.49	0.89	0.81
Миракс Групп	0.00	1000	12.50	19.08.08	-	100.75	100.60	100.89	0.00	0.48	-0.20	12.33	12.41	11.87	-	1.73	1.55
МОИА, 01	0.00	1500	9.00	21.12.10	23.12.06	102.05	101.50	102.60	0.00	0.00	0.63	24.16	8.82	-	0.36	0.24	0.24
ПИК, 05	0.55	1120	10.20	20.05.08	22.05.07	99.21	99.20	99.30	-0.19	0.03	0.05	10.06	10.28	-	11.97	0.63	0.56
Салаватстекло 01	1.66	750	11.60	25.03.08	-	103.00	103.00	103.30	-0.05	0.39	0.98	0.32	11.26	9.62	-	1.41	1.29
Салаватстекло 02	0.00	1200	9.28	28.10.09	31.10.07	100.15	100.00	100.30	0.00	0.35	0.41	37.37	9.27	-	9.33	1.03	0.94
Сиб. цемент., 03	0.00	800	9.70	12.06.08	14.06.07	98.46	97.00	100.10	0.00	0.00	0.30	27.64	9.85	-	12.33	0.69	0.61
СУ-155	0.00	1500	10.50	30.03.07	-	100.20	0.00	0.00	0.00	0.10	0.60	25.89	10.48	10.48	-	0.49	0.44
Терна-Финанс, 01	0.01	500	14.00	16.12.08	19.12.06	100.35	100.35	100.48	-0.04	-0.01	-0.05	3.07	13.95	-	12.38	0.23	0.20
ЦУН ЛенСпецСМУ, 01	0.01	1000	12.00	22.04.10	24.04.08	99.90	99.81	100.00	0.04	0.05	0.00	50.30	12.01	-	11.94	1.37	1.23
ЮСКК, 01	0.00	600	14.00	01.07.08	17.01.08	100.10	100.05	100.15	0.00	0.01	0.03	32.60	13.99	-	8.43	1.20	1.11
Транспорт																	
АвиаК. Самара, 01	0.00	350	14.00	08.03.07	-	100.80	100.60	101.00	0.00	0.35	-0.89	7.67	13.89	12.01	-	0.44	0.40
Ист Лайн Хэндлинг, 02	13.59	3000	11.59	22.05.08	23.11.06	100.07	100.07	100.12	-0.08	0.00	0.40	39.69	11.58	-	10.71	0.16	0.14
ММК-Транс, 01	0.55	650	11.50	10.07.08	11.01.07	100.45	100.31	100.50	0.00	-0.18	-0.74	23.95	11.45	-	9.68	0.29	0.27
РЖД, 05	49.02	10000	6.67	22.01.09	-	100.06	100.03	100.06	0.06	0.19	0.96	11.33	6.67	6.75	-	2.17	2.03
РЖД, 03	0.00	4000	8.33	02.12.09	-	104.50	104.30	104.69	0.00	0.24	0.3						

ЭМИТЕНТЫ	ОБЪЕМЫ		ПОГАШЕНИЕ/ ВЫКУП			ЦЕНА		ИЗМЕНЕНИЕ,%			ДОХОДНОСТЬ,%			ДЮРАЦИЯ			
	Оборот, млн. руб.	Объем, млрд. руб.	Купон,%	Погашение	Оферта	Индикат. цена	Покупка	Продажа	день	неделя	месяц	НКД	Текущая	К погаш.	К оферте	Дюр. лет.	Мод. Дюр
Химия и нефтехимия																	
Группа Нитол, 01	0.00	1000	12.00	16.12.08	19.12.06	100.68	100.50	100.85	0.00	0.25	-0.35	32.55	11.92	-	8.69	0.23	0.21
Дорогобуж, 01	0.00	900	9.90	11.06.08	13.12.06	100.52	0.00	101.80	0.00	0.00	-0.10	28.48	9.85	-	7.22	0.21	0.20
Куйбышевгазот-инвест, 02	0.00	2000	8.80	04.03.11	-	100.63	100.46	100.80	0.00	0.05	0.50	4.58	8.74	8.81	-	3.75	3.45
МарийскийНПЗ, 01	5.03	800	12.40	16.12.08	19.06.07	100.55	100.20	100.70	-0.05	-0.12	0.03	33.63	12.33	-	11.86	0.70	0.62
НИКОСХИМ, 01	6.28	750	14.00	14.12.06	-	100.60	100.60	101.00	-0.33	0.00	-0.05	39.89	13.92	10.70	-	0.21	0.19
НКНХ, 04	0.00	1500	9.99	26.03.12	02.04.09	104.95	0.00	0.00	0.00	0.33	1.30	48.44	9.52	-	7.91	2.19	2.03
НКНХ, 03	0.00	2000	8.00	01.09.07	-	100.00	0.00	0.00	0.00	0.00	0.00	2.85	8.00	8.24	-	0.66	0.61
САНОС 02	0.00	3000	10.00	10.11.09	13.11.07	105.68	105.55	105.80	0.00	-0.14	0.81	36.71	9.46	8.06	-	2.68	2.48
УХК, 01	0.00	500	10.00	21.01.11	26.01.07	100.63	0.00	0.00	0.00	0.00	-0.01	16.71	9.94	-	8.28	0.33	0.30
Финансовый сектор																	
Абсолют банк, 02	0.00	1000	9.70	30.06.08	02.06.07	100.65	0.00	0.00	0.00	0.00	0.18	6.64	9.64	-	8.98	0.66	0.61
АК БАРС, 02	0.00	1500	8.25	22.01.09	26.07.07	100.00	0.00	0.00	0.00	0.00	0.60	14.01	8.25	-	8.40	0.81	0.75
Банк Зенит, 01	3.00	1000	8.00	24.03.07	-	100.05	100.05	100.25	-0.15	0.00	-0.05	1.10	8.00	7.88	-	0.49	0.45
Банк ЗЕНИТ, 02	50.01	2000	8.39	16.02.09	-	100.03	99.95	100.05	0.08	-0.05	0.45	9.65	8.39	8.54	-	2.20	2.02
Банк Кедр, 01	29.77	450	11.00	05.10.07	13.10.06	99.95	99.95	100.05	0.00	0.14	0.15	24.71	11.01	-	7.50	0.04	0.04
Банк СПб, 01	0.00	1000	9.60	22.06.09	17.06.07	99.75	99.50	100.00	0.00	-0.05	0.10	3.42	9.62	-	10.34	0.70	0.64
Банк Спурт, 01	0.00	500	9.25	15.11.07	16.11.06	100.15	100.00	100.30	0.00	0.08	0.00	10.39	9.24	-	8.06	0.14	0.13
Внешторгбанк 04	0.00	5000	6.50	19.03.09	22.03.07	100.30	0.00	0.00	0.00	0.00	0.10	1.07	6.48	-	5.85	0.48	0.46
Внешторгбанк 05	0.00	15000	6.20	17.10.13	26.04.07	100.25	0.00	0.00	0.00	-0.25	0.46	10.53	6.18	-	5.88	0.57	0.54
Газбанк, 01	21.05	750	11.00	25.11.08	21.11.06	100.25	100.16	100.35	0.07	-0.05	0.20	38.27	10.97	-	8.97	0.15	0.14
Газпромбанк, 01	26.14	1500	7.10	27.01.11	-	99.40	99.22	99.40	0.10	-0.12	2.06	10.70	7.14	7.39	-	3.77	3.51
ЕБРР, 01	1.02	5000	4.49	12.05.10	-	100.10	100.10	100.15	0.00	0.00	-0.03	5.17	4.49	0.14	-	3.59	3.58
ЕБРР, 02	6.01	5000	4.44	21.04.11	-	100.12	0.00	100.37	-0.08	0.00	0.22	7.54	4.43	-	-	4.52	4.52
КИТ Финанс, 01	2.92	2000	10.50	18.12.08	17.12.06	100.70	100.61	100.70	0.05	-0.01	0.05	29.34	10.43	-	7.09	0.22	0.21
Мастер-Банк, 02	0.70	1000	11.75	23.05.08	25.05.07	100.02	99.96	100.03	0.02	0.03	0.00	39.92	11.75	-	12.00	0.63	0.56
МКБ 01	0.00	500	10.50	25.04.07	-	100.15	100.01	100.29	0.00	-0.15	0.20	18.12	10.48	10.61	-	0.56	0.50
МКБ, 02	0.55	1000	10.40	04.06.09	06.12.07	99.97	99.75	99.97	0.07	0.03	-0.15	31.63	10.40	-	10.67	1.12	1.01
ММБ, 01	0.00	1000	8.30	13.02.07	-	101.00	0.00	0.00	0.00	0.00	0.00	9.78	8.22	5.56	-	0.38	0.36
ММБ, 02	0.00	3000	6.50	11.02.09	14.02.07	100.05	0.00	0.00	0.00	-	0.00	7.48	6.50	-	6.32	0.38	0.36
Москоммерцбанк, 01	0.00	1000	9.76	10.12.08	06.12.06	100.40	100.37	100.43	0.00	-0.03	0.02	29.95	9.72	-	7.42	0.19	0.18
НОМОС-Банк, 06	0.00	800	10.03	16.08.07	-	102.18	102.15	102.20	0.00	0.00	-0.44	11.27	9.82	7.56	-	0.86	0.80
НОМОС-Банк, 07	5.01	3000	8.25	16.06.09	18.12.07	100.14	100.10	100.20	0.02	-0.03	0.19	22.38	8.24	-	8.27	1.17	1.08
НФК, 01	0.00	1000	9.80	12.05.09	07.05.07	100.00	0.00	100.00	0.00	0.00	0.40	14.50	9.80	-	10.15	0.59	0.54
Пробизнесбанк, 05	0.00	1000	10.69	29.04.09	03.10.06	100.03	99.50	0.00	0.00	-0.06	-0.34	43.05	10.69	-	8.50	0.02	0.02
РМБ, 01	0.30	1000	10.50	27.04.09	26.04.07	99.80	99.76	99.89	-0.05	-0.04	-0.03	44.59	10.52	-	11.13	0.55	0.50
Росбанк, 01	7.07	3000	9.25	15.02.09	14.02.07	100.98	100.90	101.05	0.00	-0.08	-0.05	10.90	9.16	-	6.56	0.38	0.36
Россельхозбанк 01	0.00	3000	7.50	04.06.08	06.12.06	100.42	0.00	101.45	0.00	0.00	0.05	4.32	7.47	-	5.29	0.19	0.18
Россельхозбанк, 02	26.63	7000	7.85	16.02.11	-	101.75	101.50	101.75	0.54	0.44	1.30	7.53	7.71	7.59	-	3.74	3.47
Русский Стандарт 04	24.99	3000	8.25	03.03.08	-	99.92	99.90	100.00	0.20	-0.21	0.01	5.88	8.26	8.48	-	1.37	1.27
Русский Стандарт 05	0.00	5000	7.60	09.09.10	15.03.07	99.50	0.00	0.00	0.00	0.00	0.25	2.71	7.64	-	8.70	0.46	0.43
Русский Стандарт, 03	0.00	2000	8.40	22.08.07	-	100.10	0.00	110.10	-0.20	-0.35	0.50	8.05	8.39	8.44	-	0.88	0.81
Русский Стандарт, 06	0.00	6000	8.10	09.02.11	15.08.07	99.97	0.00	100.20	0.00	-0.30	0.27	9.32	8.10	-	8.29	0.86	0.80
Русь-Банк, 01	2.00	1400	10.50	19.03.09	22.03.07	100.02	100.00	100.20	-0.08	0.10	0.50	1.73	10.50	-	10.44	0.48	0.44
Сибкадембанк, 01	0.00	470	8.75	05.04.07	-	100.19	0.00	0.00	0.00	0.00	0.00	19.90	8.73	5.83	-	0.74	0.70
Сибкадембанк, 02	0.00	1500	10.00	12.12.08	15.06.07	101.25	0.00	0.00	0.00	0.00	-0.20	3.29	9.88	-	8.43	0.70	0.64
Сибкадембанк, 03	0.00	3000	9.60	04.06.09	-	101.22	0.00	101.72	0.00	0.06	1.14	29.19	9.48	9.28	-	2.37	2.17
Собинбанк, 01	0.00	2000	12.00	13.05.09	14.11.07	99.55	99.10	100.00	0.00	0.01	-0.05	43.73	12.05	-	12.79	1.05	0.93
СОЮЗ банк, 01	4.83	1000	9.25	24.04.08	-	101.60	101.57	101.60	-0.10	-0.12	1.12	15.71	9.10	8.41	-	1.46	1.35
Судостр. банк, 01	1.50	1500	10.50	02.07.09	05.07.07	100.05	99.85	100.05	0.24	-0.09	0.05	23.88	10.49	-	10.66	0.75	0.67
Татфондбанк, 03	4.00	1500	10.00	19.05.09	20.11.07	100.00	99.90	100.03	-0.05	0.03	0.12	9.86	10.00	-	10.37	1.09	0.99
ТК Финанс, 01	0.00	1000	10.75	18.09.08	22.03.07	100.10	0.00	100.10	0.00	0.00	0.00	1.77	10.74	-	10.51	0.48	0.44
ТуранАлем 01	0.00	3000	6.40	06.10.09	10.10.06	99.80	0.00	0.00	0.00	-	0.00	29.63	6.41	-	11.69	0.04	0.03
Уралвнешторгбанк, 01	0.00	1500	10.25	24.04.08	26.04.07	100.70	0.00	100.70	0.00	0.05	0.41	17.41	10.18	-	9.29	0.56	0.51
Финанс Инт Инв, 02	0.00	2500	7.50	12.09.07	-	100.00	0.00	0.00	0.00	-	0.00	2.88	7.50	7.64	-	0.94	0.87
ХКБ Банк, 02	6.01	3000	8.50	11.05.10	15.05.07	99.85	99.70	100.00	0.05	-0.15	0.00	31.21	8.51	-	8.91	0.61	0.56
ХКБ Банк, 03	1.68	3000	8.25	16.09.10	22.03.07	99.75	0.00	99.84	0.05	-0.25	-0.20	1.36	8.27	-	9.08	0.48	0.44
Юниаструмбанк, 01	2.42	1000	12.50	17.02.09	20.02.07	100.23	100.06	100.23	-0.04	0.10	1.30	12.33	12.47	-	11.75	0.40	0.36

Источники: REUTERS, расчеты Банка Москвы

ЭМИТЕНТЫ	ОБЪЁМ	ПОГАШЕНИЕ	ЦЕНА	ИЗМЕНЕНИЕ, %	ДОХОДНОСТЬ, %	РЕЙТИНГ	ДЮРАЦИЯ
----------	-------	-----------	------	--------------	---------------	---------	---------

	Объем, млн.	Купон, %	Погашение	Дней до погашения	Покупка	Продажа	день	неделю	месяц	К погаш.	Текущая	Спред к benchmark	S&P	Moody's	Fitch	Дюр. лет.	Мод. дюр
Суверенные еврооблигации																	
Россия 07	\$ 2 400	10	26.06.07	271	103.25	103.38	0.00	-0.06	-0.06	5.38	9.69	71	BBB+	Baa2	BBB+	0.71	0.69
Россия 10	\$ 2 718	8.25	31.03.10	1280	105.13	105.19	0.54	0.12	0.30	5.46	7.85	87	BBB+	Baa2	BBB+	1.87	1.82
Россия 18	\$ 3 466	11	24.07.18	4317	144.13	144.75	0.22	0.44	2.50	5.76	7.63	116	BBB+	Baa2	BBB+	7.63	7.41
Россия 30	\$ 19 526	5	31.03.30	8585	111.75	111.94	-0.11	0.45	2.18	5.78	4.47	118	BBB+	Baa2	BBB+	7.60	7.38
Россия 28	\$ 2 500	12.75	24.06.28	7940	179.38	179.88	0.07	0.35	2.91	6.10	7.11	150	BBB+	Baa2	BBB+	10.57	10.26
Облигации Минфина РФ																	
MINFIN 5	\$ 1 322	3	14.11.07	412	98.25	98.38	-0.06	0.26	0.00	6.12	3.05	0	BBB+	Baa2	BBB+	2.78	2.58
MINFIN 8	\$ 2 837	3	14.05.08	594	96.00	96.00	0.13	0.13	0.72	6.35	3.13	0	BBB+	Baa2	BBB+	3.76	3.57
MINFIN 7	\$ 1 750	3	14.05.11	1689	89.44	90.19	-0.49	1.06	1.42	7.04	3.35	0	BBB+	Baa2	BBB+	6.20	5.85
Облигации Aries																	
ARIES 01	\$ 2 000	6.182	25.10.07	392	103.34	103.39	0.00	-0.09	-0.17	3.62	5.98	12	BB+	Ba2	0.00		2.63
ARIES 02	\$ 1 000	7.75	25.10.09	1123	110.94	111.24	-0.04	-0.06	0.08	3.89	6.99	34	BB+	Ba2	0.00		2.68
ARIES 03	\$ 2 436	9.6	25.10.14	2949	129.43	129.53	0.01	0.67	1.51	5.10	7.42	50	BB+	Ba2	0.00		5.91
Муниципальные еврооблигации																	
Москва 11	\$ 374	6.45	12.10.11	1840	108.08	108.31	0.00	0.04	0.83	4.61	5.97	104	BBB+	Baa2	BBB+	4.23	4.04
Татарстан 15	\$ 250	7.7	03.08.15	3231	101.76	102.19	0.17	-0.42	2.86	7.42	7.57	282	BB-	Ba1	BB	6.51	6.28
Корпоративные еврооблигации																	
Роснефть 06	\$ 150	12.75	20.11.06	53	101.00	101.05	0.00	-0.12	-0.29	4.82	12.62	24	BB	Baa2	BB+	0.13	0.13
Сибнефть 07	\$ 400	11.5	13.02.07	138	101.88	0.00	0.00	-0.18	-0.21	6.10	11.29	121	BB	Ba2		0.36	0.35
Джей-Эф-Си 07	\$ 60	9.75	10.04.07	194	100.77	101.77	0.01	0.02	0.16	8.21	9.68	320	B-			0.50	0.48
ГАЗПРОМ 07	\$ 500	9.125	25.04.07	209	101.80	102.05	0.09	-0.17	-0.13	5.81	8.96	82	BB+	Baa1	BBB-	0.54	0.53
ТНК 07	\$ 700	11	06.11.07	404	105.19	105.49	0.00	-0.02	0.03	6.01	10.46	99		Baa2		1.02	0.99
МТС 08	\$ 400	9.75	30.01.08	489	103.88	0.00	0.02	-0.07	0.58	6.63	9.39	198	BB-			1.26	1.22
Система 08	\$ 350	10.25	14.04.08	564	104.70	104.92	0.00	-0.28	1.01	6.96	9.79	229	B	B3	B+	1.39	1.35
Апроса 08	\$ 500	8.125	06.05.08	586	103.13	103.50	0.01	-0.17	0.52	6.03	7.88	104	BB-			1.48	1.44
Вимм-Билль-Данн 08	\$ 150	8.5	21.05.08	601	101.38	102.00	0.15	-0.28	0.09	7.58	8.38	291	B+	B2		1.52	1.46
ММК 08	\$ 300	8	21.10.08	754	101.50	0.00	0.04	0.04	0.70	7.20	7.88	253	BB-		BB-	1.87	1.80
Сибнефть 09	\$ 500	10.75	15.01.09	840	110.00	0.00	0.15	-0.05	0.35	5.99	9.77	133	BB	Ba2		2.06	2.00
Северсталь 09	\$ 325	8.625	24.02.09	880	103.34	103.78	-0.04	-0.05	0.28	7.08	8.35	241	BB-	B2 U	BB-	2.20	2.12
Ситроникс 09	\$ 200	7.875	02.03.09	886	99.00	99.75	0.02	0.00	-	8.34	7.95	367			B-	2.23	2.14
Вымпелком 09	\$ 450	10	16.06.09	992	107.37	0.00	0.12	-0.19	1.23	6.95	9.31	237	BB	Ba3		2.38	2.30
Евразхолдинг 09	\$ 300	10.88	03.08.09	1040	109.44	110.00	-0.01	-0.17	0.17	7.13	9.94	246	BB-	B1	BB-	2.49	2.41
НОРНИКЕЛЬ, 09	\$ 500	7.125	30.09.09	1098	101.44	0.00	0.20	-0.07	1.22	6.59	7.02	200	BBB-	Ba2 U	BBB-	2.75	2.66
ГАЗПРОМ 09	\$ 700	10.5	21.10.09	1119	113.38	113.87	0.08	-0.05	0.43	5.66	9.26	107	BB+	Baa1	BBB-	2.61	2.54
Мегафон 09	\$ 375	8	10.12.09	1169	101.50	0.00	0.21	-0.03	0.82	7.46	7.88	287	BB-		BB	2.81	2.71
Вымпелком 10	\$ 300	8	11.02.10	1232	102.40	102.70	0.40	-0.26	0.99	7.18	7.81	259	BB	Ba3		2.98	2.88
ГАЗПРОМ 10	€ 1 000	7.8	27.09.10	1460	111.48	111.98	0.07	-0.20	0.45	4.58	7.00	102	BB+	Baa1	BBB-	3.59	3.44
МТС 10	\$ 400	8.375	14.10.10	1477	103.79	104.14	0.05	-0.40	1.76	7.24	8.07	265	BB-			3.40	3.28
Вымпелком 11	\$ 300	8.375	22.10.11	1850	104.56	0.00	0.00	0.00	0.00	7.28	8.01	272	BB	Ba3		4.10	3.95
Система 11	\$ 350	8.875	28.01.11	1583	103.96	104.34	0.10	-0.30	1.92	7.77	8.54	322	B	B3	B+	3.64	3.51
МТС 12	\$ 400	8	28.01.12	1948	101.82	102.04	0.22	-0.37	2.46	7.57	7.86	302	BB-			4.39	4.23
Галерея 13	\$ 175	10.13	15.05.13	2421	97.63	98.57	0.39	0.12	1.72	10.63	10.37	606				4.77	4.54
Северсталь 14	\$ 375	9.25	19.04.14	2760	106.75	0.00	0.54	-0.45	1.36	8.04	8.67	348	BB-	B2 U	BB-	5.45	5.24
Апроса 14	\$ 800	8.875	17.11.14	2972	113.63	114.50	0.31	-0.27	1.67	6.67	7.81	211	BB-			5.94	5.75
ГАЗПРОМ 12	€ 1 000	4.56	09.12.12	2264	98.00	99.00	-0.01	-0.19	1.44	4.94	4.65	134	BB+	Baa1	BBB-	5.32	5.08
ГАЗПРОМ 13-1	\$ 1 750	9.625	01.03.13	2346	118.10	119.20	0.04	-0.09	0.71	6.16	8.15	160	BB+	Baa1	BBB-	5.03	4.88
ГАЗПРОМ 13-2	\$ 1 222	4.505	22.07.13	2489	96.98	98.06	-0.05	0.91	1.48	5.60	4.65	104	BB+	Baa1	BBB-	2.84	2.76
ГАЗПРОМ 13-3	\$ 647	5.625	22.07.13	2489	99.25	99.75	0.07	-0.17	0.27	5.92	5.67	136	BB+	Baa1	BBB-	2.59	2.52
ГАЗПРОМ 15	\$ 1 000	5.875	01.06.15	3168	105.62	105.97	0.02	-0.08	2.06	5.05	5.56	141	BB+	Baa1	BBB-	6.96	6.63
Евразхолдинг 15	\$ 750	8.25	10.11.15	3330	100.25	101.00	0.10	-0.28	1.14	8.21	8.23	361	BB-		BB-	6.38	6.13
ГАЗПРОМ 20	\$ 1 250	7.201	01.02.20	4874	104.75	105.62	-0.24	0.12	0.84	6.66	6.87	206	BB+	Baa1	BBB-	8.81	8.53
ГАЗПРОМ 34	\$ 1 000	8.625	28.04.34	10074	124.25	125.50	0.04	-0.29	2.97	6.69	6.94	195	BB+	Baa1	BBB-	12.06	11.67

Источники: REUTERS

ЭМИТЕНТЫ ОБЪЁМ ПОГАШЕНИЕ ЦЕНА ИЗМЕНЕНИЕ,% ДОХОДНОСТЬ,% РЕЙТИНГ ДЮРАЦИЯ

Объем, млн. Купон,% Погашение Дней до погашения Покупка Продажа день неделю месяц К погаш. Текущая Спрэд к benchmark S&P Moody's Fitch Дюр. лет. Мод. дюр

Еврооблигации финансового сектора

Сбербанк 06	\$ 1 000	7.235	24.10.06	26	100.50	100.75	0.00	-0.05	-0.10	-0.64	7.20	-891		A2	BBB+			
Промсвязьбанк 06	\$ 200	10.25	27.10.06	29	100.15	100.24	0.00	-0.03	-0.37	7.65	10.23	319	B U	Ba3	B	0.07	0.07	
Русс. Станд 07	\$ 200	6.72	08.02.07	133	99.88	100.38	0.00	0.00	0.17	7.02	6.73	213				0.35	0.34	
Петрокоммерц 07	\$ 120	9	09.02.07	134	100.34	100.55	-0.07	0.03	0.04	7.90	8.97	303	B+	Ba3		0.35	0.34	
Русс. Станд 07	\$ 300	8.75	14.04.07	198	100.38	100.62	0.09	-0.15	0.23	8.00	8.72	301	BBB+			0.51	0.49	
Импексбанк 07	\$ 100	9	29.06.07	274	101.67	102.01	-0.02	0.02	-0.02	6.63	8.85	162	WR		BBB-	0.72	0.70	
Альфабанк 07	\$ 150	7.75	09.02.07	134	100.34	100.64	-0.12	0.02	0.18	6.46	7.72	173	BB-	Ba2	BB-	0.36	0.35	
Русс. Станд 07	\$ 300	7.8	28.09.07	365	100.50	0.00	0.01	0.13	0.46	7.26	7.76	227				0.97	0.93	
НОМОС 07	\$ 100	9.125	13.02.07	138	100.73	100.97	0.09	-0.41	0.33	6.96	9.06	207		Ba3	B+	0.36	0.35	
ИБГ Никойл	\$ 150	9	19.03.07	172	100.34	100.82	0.11	0.05	0.08	8.21	8.97	332			B	0.46	0.45	
Русс. Станд 07	\$ 300	8.75	14.04.07	198	100.38	100.62	0.09	-0.15	0.23	8.00	8.72	301	BBB+			0.51	0.49	
Росбанк, 07	\$ 150	7.625	09.07.07	284	100.16	100.50	0.00	0.05	0.00	7.42	7.61	225	B U		B+	0.73	0.69	
ВТБ 07	\$ 300	8.385	30.07.07	305	102.00	102.25	-0.02	-0.13	-0.13	5.86	8.22	34	BBB	A2	BBB+		2.45	
Моснарбанк 07	\$ 200	7.28	05.10.07	372	101.33	101.43	0.28	-0.02	-0.30	5.90	7.18	44			BBB			
МБРР 08	\$ 150	8.625	03.03.08	522	100.25	0.00	0.03	-0.31	0.51	8.43	8.60	376			B	1.36	1.30	
Русс. Станд 08	\$ 300	8.125	21.04.08	571	100.62	101.12	0.22	0.03	0.51	7.69	8.07	303				1.44	1.39	
Сибкадембанк 08	\$ 175	9.75	19.05.08	599	102.46	102.76	0.00	0.53	0.85	8.09	9.52	310			B	1.50	1.44	
Альфабанк 08	\$ 250	7.75	02.07.08	643	100.39	100.90	0.11	-0.09	0.58	7.50	7.72	280	BB-	Ba2	BB-	1.64	1.58	
РосБР 08	\$ 170	6.5	11.08.08	683	100.28	100.79	0.28	0.00	0.65	6.33	6.48	163	BBB	Baa2		1.77	1.71	
АК БАРС 08	\$ 175	8	27.10.08	760	99.25	0.00	0.00	0.02	0.08	8.40	8.06	374			B+	1.88	1.81	
Газпромбанк 08	\$ 1 050	7.25	30.10.08	763	102.28	102.78	0.07	-0.16	0.62	6.06	7.09	140	BB	A3		1.91	1.85	
ВТБ 08	\$ 550	6.875	11.12.08	805	102.28	102.49	0.15	0.04	0.19	5.75	6.72	108				2.03	1.97	
Финансбанк 08	\$ 250	7.9	12.12.08	806	101.00	102.00	0.00	-0.16	1.48	7.39	7.82	269	B U		B+	2.01	1.94	
Росбанк, 09	\$ 225	9.75	24.09.09	1092	104.29	104.77	0.02	0.03	0.86	7.45	9.35	285	B U		B+	1.87	1.84	
Моснарбанк 08	\$ 150	4.375	30.06.08	641	97.41	97.80	0.83	-0.36	0.46	5.96	4.49	130			BBB	1.68	1.63	
ХКБ Банк 08-1	\$ 150	9.125	04.02.08	494	101.19	101.85	0.06	0.16	0.38	8.15	9.02	345	B			1.28	1.23	
ХКБ Банк 08-2	\$ 275	8.625	30.06.08	641	99.90	100.58	0.01	-0.10	0.53	8.67	8.63	398	B			1.62	1.56	
Ренессанс Капитал 08	\$ 100	8	31.10.08	764	98.88	99.88	-	0.00	0.00	8.48	8.09	375	B+		BB-	2.34	2.24	
Петрокоммерц 09	\$ 225	8	23.03.09	907	99.85	100.20	-0.04	0.09	1.21	8.07	8.01	348	B+	Ba3		2.29	2.20	
Абсолют 09	\$ 200	8.75	07.04.09	922	99.00	100.00	0.00	-0.37	0.19	9.20	8.84	462			B	2.21	2.12	
Сибкадембанк 09	\$ 351	9	12.05.09	957	100.88	101.42	0.03	-0.31	0.51	8.61	8.92	402			B	2.31	2.21	
Бинбанк 09	\$ 200	9.5	18.05.09	963	100.19	100.84	-0.15	0.04	0.78	9.41	9.48	482	B-		B-	2.31	2.21	
Банк Москвы, 09	\$ 250	8	28.09.09	1096	103.50	104.00	0.14	-0.50	1.23	6.69	7.73	210			BBB	2.72	2.63	
Промсвязьбанк 10	\$ 200	8.5	04.10.10	1467	101.00	102.00	0.11	-0.03	2.91	8.19	8.42	344			B-	3.42	3.17	
Русс. Станд 10	\$ 500	7.5	07.10.10	1470	97.13	97.63	-0.12	0.02	0.18	8.36	7.72	380				3.40	3.27	
Банк Москвы, 10	\$ 300	7.375	26.11.10	1520	102.00	102.75	0.01	0.02	1.24	6.81	7.23	222			BBB	3.57	3.45	
Россельхозбанк 11	\$ 350	6.875	29.11.10	1523	101.63	102.63	0.30	0.03	0.96	6.42	6.77	186		A3	BBB+	3.61	3.50	
Русс. Станд 11	\$ 350	8.625	05.05.11	1680	99.25	100.25	0.28	0.16	1.00	8.82	8.69	426				3.75	3.60	
Газпромбанк 11	\$ 300	7.97	15.06.11	1721	103.58	104.59	0.36	-0.94	2.32	7.06	7.69	238	BB			4.02	3.75	
ВТБ 11	\$ 450	7.5	12.10.11	1840	106.06	106.50	0.11	0.01	1.47	6.08	7.07	152	BBB	A2	BBB+	4.17	4.04	
Банк Москвы 13	\$ 500	7.335	13.05.13	2419	101.00	102.00	0.03	0.57	1.18	7.14	7.26	258			BBB	5.22	5.04	
Сбербанк 13	\$ 500	6.48	15.05.13	2421	101.50	102.50	0.14	-0.13	1.31	6.20	6.38	164		A2	BBB+	5.37	5.21	
Россельхозбанк 13	\$ 700	7.175	16.05.13	2422	103.50	104.50	0.39	0.08	1.59	6.51	6.93	195		A3	BBB+	5.28	5.11	
Газпромбанк 15	\$ 1 000	6.5	23.09.15	3282	97.50	0.00	-0.07	-0.06	2.41	6.88	6.67	228	BB			6.89	6.67	
ВТБ 15	\$ 750	6.315	04.02.15	3051	101.17	101.67	-0.05	0.65	1.18	5.92	6.24	133	BBB	A2	BBB+	3.03	2.95	
Сбербанк 15	\$ 1 000	6.23	11.02.15	3058	100.73	101.02	0.17	0.07	0.84	6.07	6.18	0						
Промстройбанк 15	\$ 400	6.2	29.09.15	3288	98.75	0.00	0.02	0.17	2.20	6.39	6.28	178	BBB	A2	BBB+	7.01	6.79	
Банк Москвы 15	\$ 300	7.5	25.11.15	3345	100.75	101.38	0.20	-0.04	2.26	7.28	7.44	272				3.55	3.43	
Альфабанк 15	\$ 225	8.625	09.12.15	3359	100.13	100.71	-0.03	0.05	1.83	8.58	8.61	402	BB-		BB-	3.51	3.37	
Русс. Станд 15	\$ 200	8.875	16.12.15	3366	99.13	100.00	0.25	0.26	1.37	9.12	8.95	456				3.51	3.36	

Источники: REUTERS

Мировой рынок долга

ЭМИТЕНТЫ	ЦЕНА		ИЗМЕНЕНИЕ,%			ДОХОДНОСТЬ,%	ДЮРАЦИЯ	РЕЙТИНГ	
	По закрытию	Последняя котировка	день	неделя	месяц			До погашения	Дюрация
US10YT=RR	102.13	102.17	-0.14	1.59	0.10	4.60	7.94	AAA	Aaa
US30YT=RR	96.19	96.23	-0.45	2.86	3.07	4.74	16.23	AAA	Aaa
EU2YT=RR	99.81	99.94	-0.16	0.24	0.04	3.53	1.91	AAA	Aaa
EU10YT=RR	102.58	102.59	-0.08	0.86	1.33	3.68	8.18	AAA	Aaa
BRAGLB27=RR	133.44	133.44	0.61	-1.59	3.27	7.03	10.15	BB	Ba2
TRGLB30=RR	148.25	148.56	0.17	-0.76	2.89	7.45	10.35	BB-	Ba3
TRGLB10=RR	117.13	117.00	-0.05	-0.43	1.90	6.50	3.07	BB-	Ba3
ARGFRB=RR	32.50	32.50	0.00	0.00	0.00	0.00	0.00	B	B3
ARGGLB30=RR	28.50	28.50	0.00	0.00	1.32	102.03	1.52	B	B3
RUSGLB30=RR	111.50	111.75	-0.11	0.45	2.18	5.78	7.60	BBB+	Baa2
RUSGLB10=RR	105.06	105.13	0.54	0.12	0.30	5.46	1.87	BBB+	Baa2

Источники: REUTERS

Индексы JPM EMBI+

EMBI+	СПРЭД		ИНДЕКС		ИЗМЕНЕНИЕ,%		
	Спрэд	Изменение за день	Значение	За день	С начала месяца	С начала года	За 12 месяцев
EMBI+	208	-5	391.15	0.19	0.40	6.11	9.00
EMBI+ RUSSIA	113	-12	440.00	0.14	1.00	3.31	2.92
EMBI+ MEXICO	117	-3	341.42	-0.03	0.81	3.24	5.55
EMBI+ TURKEY	252	-3	248.01	0.30	0.23	2.22	5.02
EMBI+ BRAZIL	239	-4	553.21	0.22	0.16	9.73	15.45

Источники: J.P. Morgan Chase, REUTERS

Настоящий документ предоставлен исключительно в порядке информации и не является предложением о проведении операций на рынке ценных бумаг, и, в частности, предложением об их покупке или продаже. Настоящий документ содержит информацию, полученную из источников, которые Банк Москвы рассматривает в качестве достоверных. Однако Банк Москвы, его руководство и сотрудники не могут гарантировать абсолютные точность, полноту и достоверность такой информации и не несут ответственности за возможные потери клиента в связи с ее использованием. Оценки и мнения, представленные в настоящем документе, основаны исключительно на заключениях аналитиков Банка в отношении анализируемых ценных бумаг и эмитентов. Вознаграждение аналитиков не связано и не зависит от содержания аналитических обзоров, которые они готовят, или от существа даваемых ими рекомендаций.

Банк Москвы, его руководство и сотрудники не несут ответственности за инвестиционные решения клиента, основанные на информации, содержащейся в настоящем документе. Банк Москвы, его руководство и сотрудники не несут ответственности в связи с прямыми или косвенными потерями и/или ущербом, возникшим в результате использования клиентом информации или какой-либо ее части при совершении операций с ценными бумагами. Банк Москвы не берет на себя обязательства регулярно обновлять информацию, которая содержится в настоящем документе или исправлять возможные неточности. Сделки, совершенные в прошлом и упомянутые в настоящем документе, не всегда являются индикативными для определения результатов будущих сделок. На стоимость, цену или величину дохода по ценным бумагам или производным инструментам, упомянутым в настоящем документе, могут оказывать неблагоприятное воздействие колебания обменных курсов валют. Инвестирование в российские ценные бумаги несет значительный риск, в связи с чем клиенту необходимо проводить собственный анализ рынка и исследование надежности российских эмитентов до совершения сделок.

Настоящий документ не может быть воспроизведен, полностью или частично, с него нельзя делать копии, выдержки из него не могут использоваться для каких-либо публикаций без предварительного письменного разрешения Банка Москвы. Банк Москвы не несет ответственности за несанкционированные действия третьих лиц, связанные с распространением настоящего документа или любой его части.

КОНТАКТНАЯ ИНФОРМАЦИЯ	WWW.MMBANK.RU	+7 (495) 105-8000	+7 (495) 924-0080
		<u>e-mail</u>	<u>вн. тел.</u>
<u>ВИЦЕ-ПРЕЗИДЕНТ</u>	Сытников Алексей		
<u>ДЕПАРТАМЕНТ УПРАВЛЕНИЯ АКТИВАМИ</u> Директор департамента	Касьянова Елена	Kasyanova_EA@mmbank.ru	46-79
<u>АНАЛИТИЧЕСКОЕ УПРАВЛЕНИЕ</u> Зам. директора департамента, начальник управления	Тремасов Кирилл	Tremasov_KV@mmbank.ru	45-92
<u>Отдел анализа рынка акций</u> Начальник отдела Главный специалист Главный специалист Специалист	Веденеев Владимир Скворцов Дмитрий Лямин Михаил Веселова Ольга	Vedeneev_VY@mmbank.ru Skvortsov_DV@mmbank.ru Lyamin_MY@mmbank.ru Veselova_OV@mmbank.ru	28-17 28-32 28-44 28-92
<u>Отдел анализа долговых рынков</u> Начальник отдела Ведущий специалист Ассистент	Федоров Егор Ковалева Наталья Чупрына Татьяна	Fedorov_EY@mmbank.ru Kovaleva_NY@mmbank.ru Chupryna_TV@mmbank.ru	42-33 17-51 42-81
<u>УПРАВЛЕНИЕ ТОРГОВЫХ ОПЕРАЦИЙ</u> Начальник управления Рынок акций Рынок облигаций	Беспалов Алексей Волков Алексей Вдовин Алексей	Bespalov_AV@mmbank.ru Volkov_A@mmbank.ru Vdovin_AV@mmbank.ru	42-64 28-37 28-95
<u>УПРАВЛЕНИЕ ПРОДАЖ</u> Начальник отдела Менеджер по работе с клиентами Менеджер по работе с клиентами Менеджер по работе с клиентами Менеджер по работе с клиентами	Мазнин Владимир Борникова Наталья Ярославов Сергей Кунгурцева Светлана Хайретдинова Эльмира	Maznin_VA@mmbank.ru Bornikova_NY@mmbank.ru Yaroslavov_SV@mmbank.ru Kungurtseva_SM@mmbank.ru Hairtedinova_EH@mmbank.ru	12-59 45-94 45-35 45-41 28-23